

PHOTOGRAPHIES

UNE ÉCRITURE DE LA LUMIÈRE

Exposition du 18 octobre au 17 novembre 2016 à la Halle Dardé



Sténopé, Sans titre, 2016

Proposée à l'initiative du Musée de Lodève, l'exposition *Photographies, une écriture de la lumière*, dévoile des œuvres créées par des jeunes de la MJC de Lodève et réalisées grâce aux techniques originelles de la photographie du sténopé et du photogramme. De grands formats contemplatifs sur le thème de l'arbre côtoient des petits herbiers poétiques présentés sur chevalets. Des photographies sensibles, délicates et empreintes d'une grande force, présentées à la halle Dardé du 18 octobre au 17 novembre.

Un projet du Musée de Lodève et de la MJC de Lodève

Les photographies exposées ont été réalisées par les jeunes de la MJC de Lodève lors d'ateliers proposés par le musée dans le cadre de l'exposition *Alexandre Hollan, Questions aux arbres d'ici*.

Du 22 au 26 février 2016, deux photographes professionnelles ont permis aux jeunes de se familiariser avec l'histoire de la photographie et d'appréhender les différentes techniques. Ils ont utilisé des appareils photographiques à sténopé ainsi que la technique du photogramme (définition ci-après), puis réalisé le développement des photographies. Ce projet avait pour ambition de les initier à une pratique et une démarche artistique et de construire une exposition de groupe.



Les intervenants :

Service éducatif du musée de Lodève : Nadège Tarrolle, Caroline Lejeune, Sophie Clarinval
La Maison des Jeunes et de la Culture de Lodève : avec les œuvres de Lyham ABDELHAK, Anissa AYAD, Mériem AYAD, Sarah BENAMMAR, Bochra KHODJA, Marwa KHODJA, Rania MAKAYA

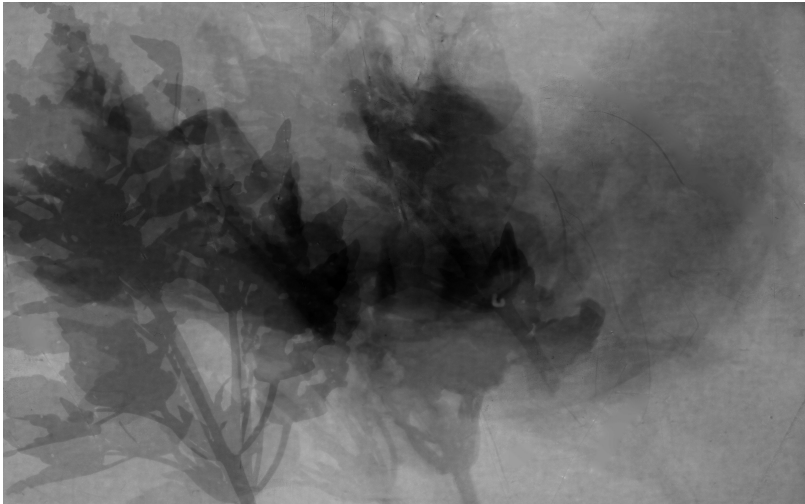
L'association *Oscura* : Sandrine Binoux et Alexandra Caunes, intervenantes photographes

Des techniques aux origines de la photographie

Un **appareil photographique à sténopé** se présente sous la forme d'une boîte, recouverte à l'intérieur d'un papier ou tissu noir mat, dont l'une des faces est percée d'un minuscule trou (le sténopé) qui laisse entrer la lumière. Sur la surface opposée au trou vient se former l'image inversée de la réalité extérieure, que l'on peut capturer sur un support photosensible (tel que du papier photographique).

Les **sténopés** exposés en grands formats (100x68 cm) sont des prises de vues d'arbres du parc de Lodève. Œuvres contemplatives, elles fleurent parfois avec l'abstraction et dégagent une force, une profondeur et une douceur saisissantes.

La **technique du photogramme** consiste à déposer un objet sur un papier photosensible et à laisser agir la lumière. Le papier est ensuite traité comme pour le tirage d'une photographie (développement, arrêt, fixation, rinçage). L'empreinte de l'objet apparaît en blanc sur un fond noir, et correspond à la zone du papier qui n'a pas été éclairée. Ce procédé très simple permet d'obtenir des effets extrêmement variés en jouant sur le temps d'éclairage, sur la distance entre le papier et la lumière, sur les différentes opacités ou transparence des objets.



Les **photogrammes** sont les œuvres de petit format, exposées sur les chevalets. Pour ces clichés, le groupe de la MJC est allé glaner des végétaux le long de la Lergue (écorces, feuillages, branches, fleurs) pour former ces « herbiers poétiques » emprunts d'une délicatesse émouvante.

Informations pratiques

Lieu : dans la Halle Dardé, certaines photographies grand format seront visibles depuis l'extérieur.

Date : 18 octobre – 17 novembre 2016

Horaires d'ouverture : tous les jours, de 9h à 19h

Vernissage : mardi 18 octobre à 18h

Contact presse :

Céline Demarcq – Musée de Lodève

04 11 95 02 20 - cdemarcq@lodevoisetlarzac.fr