

A photograph of the Chapelle Saint Martin du Barry, a stone building with a prominent bell tower. The tower has a circular window and a metal structure on top. The building is set against a clear blue sky, with some greenery and a stone wall visible in the background.

Exposition « concours » Montpeyroux

« Les marines »

**Chapelle Saint Martin du Barry
25 juin au 3 juillet 2016**

avec la participation :

des municipalités de Montpeyroux et de Saint-Félix-de-Lodez
des associations « L'Atelier du lundi » et « Culture Plurielles »
Vignoble des 2 terres « Les vigneronns de Saint-Félix-Saint Jean »

Avec la participation des mairies de Montpeyroux et de Saint-Félix-de-Lodez, les associations locales - L'atelier du lundi et Culture Plurielles - organisent une exposition « concours » du 25 juin au 3 juillet 2016 dans l'espace de la Chapelle Saint-Martin du Barry à Montpeyroux.

Cette exposition concours qui se déroulera pour la cinquième année consécutive dans ces lieux, portera sur le thème « Les marines ». En 2015, le thème qui était imposé aux artistes était « L'abstrait ».

Dans ce cadre, comme pour la précédente édition, plusieurs Prix seront décernés :

- **Le Prix spécial du jury qui récompensera l'œuvre « concours » ;**
- **Le Prix des municipalités décerné par les mairies de Montpeyroux et de Saint-Félix-de-Lodez qui honorera une œuvre autre que celle présentée pour le « concours » ;**
- **Le Prix du public qui sera offert à une artiste pour la qualité artistique de l'ensemble de ses œuvres exposées.**

Les Prix offerts comprendront :

- **Un diplôme personnalisé pour chacun des Prix ;**
- **Un bon d'achat pour des articles à caractère artistiques, offert par les mairies, pour le Prix « concours » et le Prix des municipalités ;**
- **Un lot de bouteilles de vin fourni par Vignoble des 2 terres « Les Vignons de Saint-Félix - Saint-Jean » pour chacun des Prix.**

En 2015, ce sont 27 artistes et deux invités qui ont participé à cette manifestation et qui ont présenté 145 œuvres d'une grande qualité.

En 2016 sont attendus une trentaine d'artistes durant cette semaine d'exposition qui sera ouverte au public gratuitement avec les horaires suivants : en semaine de 15h à 19h et les samedis et dimanche de 10h30 à 12h et de 15h à 19h.

**Vernissage le samedi 25 juin 2016 à partir de 17h30
Remise des prix le dimanche 3 juillet 2016 à partir de 17h00**

En 2016 le jury sera composé de :

Chrystine MOUNIÉ

<http://www.artmajeur.com/fr/artist/christinemounie>

1989 alors âgée de 17 ans, Chrystine entre dans l'atelier de l'artiste Jeanine Alinat (élève de Raoul Guiraud /Grand prix de Rome).

Artiste peintre professionnelle et animatrice d'atelier depuis 25 ans (diverses associations et stages en été).

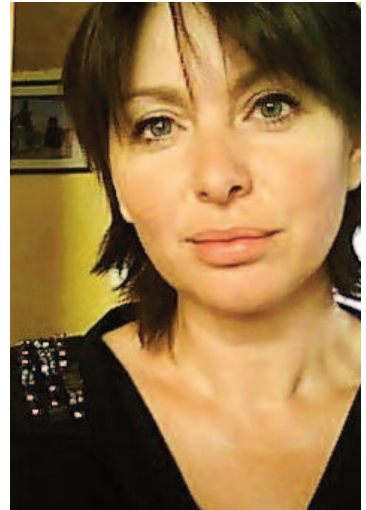
Enseigne les lois du dessin et peinture.

Pluridisciplinaire, sa technique actuelle est basée sur un mélange de peinture aérosol / huile et posca.

Travaille son dessin et sa peinture en direct / privilégie la technique Alla Prima.

Dernières expos SIAC de Marseille, Artoulouse ainsi que le salon ARTS-HOPPING au Carrousel du Louvre à Paris.

Médaille parlementaire en .
Côté Artprice



Jacques GROSJEAN

<http://www.jacques-grosjean.fr>

A toujours développé des activités plastiques qui ont pris de l'ampleur à partir de 1995 avec de nombreuses participations à des Salons en île de France tels que :

ASNIERES
AUVERS
S.OISE
CHANTILLY
COLOMBES
COMPIÈGNE
ENGHIEN
L'ISLE ADAM
MAISONS LAFFITTE
MONTMORENCY
NANTERRE
ROISSY
SAINT DENIS
SENLIS - etc...



Installé en Hérault depuis 2001, a également pris part à de nombreuses manifestations régionales dont les Salons de :

BÉZIERS - LA GRANDE MOTTE- VENDARGUES - CASTELNAU - SETE-
CASTILLON DU GARD - etc...

Expositions en Galeries :

BORELLI COLOMBES - OMBRES ET LUMIERES PARIS - DELAPORTE -
VILLE AVRAY & ROYAN - EVERARTS PARIS - BOUZIGUES (34) - LES
BAUX - SETE - ST GUILHEM - ST EMILION - AIX LETHOLONET -
PEROUGES - EZE - CARRY le Rouet - GORDES - BEAUNE - ANDERNOS...

Diverses distinctions ont jalonné ces expositions :

de 1996 à 1999 : nombreux prix dans la Région Parisienne :

ASNIERES - « MONTMARTRE à MONTMORENCY » - COURRIER PICARD
à PONT SE MAXENCE - LAMORLAYE - ENGHIEN les Bains (Peintres dans
la Ville) - Académie Internationale de Lutèce- PARIS - MARGENCY : Pein-
tres en Liberté

de 2001 à 2005 : SETE ST CLAIR (Prix Aquarelle) - JUVIGNAC : Prix du
Salon - BOUZIGUES : 1er Prix & Grand Prix de la Ville - SETE - CASTEL-
NAU (2 fois) - LA GDE MOTTE (3 fois) - CASTILLON GARD (3 fois) - ARTS
FRANÇAIS en MEDITERRANEE - CASTILL'ART - ARGELES sur Mer.

À partir de 2006, s'est consacré principalement à des expositions personnelles dans des lieux de prestige tels que : ST GUILHEM le Désert - SETE St CLAIR - MOULIN CEZANNE (Le Tholonet) - ST EMILION - LES BAUX - PEROUGES - EZE Village - CARRY le Rouet - GORDES - BEAUNE.....

Présent dans de nombreuses collections tant françaises qu'étrangères BELGIQUE - ITALIE - PORTUGAL - SUISSE - ALLEMAGNE- PAYS BAS - AUTRICHE - GDE BRETAGNE - ECOSSE - IRLANDE - SUEDE - LUXEMBOURG - CANADA - USA - AUSTRALIE - NOUVELLE ZELANDE - COREE

« Coloriste, les huiles développent des harmonies chaudes et solaires, voire flamboyantes dans les scènes d'été, d'automne, les natures mortes de fleurs ou les scènes de jazz. Intéressants aussi, car ils éclairent le travail sur toile, les travaux sur papier (essences et aquarelles) complètent le travail de création artistique. »

« Peintre « solaire », il préfère les couleurs chaudes de son Languedoc d'adoption et tout particulièrement les cuivres, orangés rouges...

Il trouve son inspiration dans les paysages de l'arc méditerranéen et dans les scènes de genre : férias, taureaux, marchés, pêcheurs, vignes et vigneron, en souvenir de sa Bourgogne natale »



Rétrospective



**Chapelle Saint-Martin du Barry
à Montperoux - exposition 2015**



**Les autorités et les artistes le jour
du vernissage le 12 juin 2015**



**Le 21 juin 2015 remise des prix (de G. à D.)
Les élus de Montpeyrroux, Yvan Marcou, Natell, Anne Marie Berthelot,
Marie-France Goujon, Brigitte Mauger-Coste, Odile Delieuze, Jacqueline Yon,
Odile Drugeot, les membres du jury, Mahi et Nathalie Daudin.**

Œuvres exposées en 2015.



Annie MARTINEZ- Prix du jury 2015
sur le thème « L'abstrait »



1er prix des mairies - Anne-Marie Berthelot



1er prix du public - NATELL



2e prix des mairies - Odile Drugeot



2e prix du public - Jacqueline Yon



3e prix des mairies - Odile Delieuze



3e prix du public - Brigitte Mauger-Coste



Exposition concours 2016
« les marines »

MONTPEYROUX
Chapelle Saint-Martin du Barry

25 juin - 3 juillet 2016
 semaine 15h - 19h / we 10h30 - 12 / 15h - 19h
entrée gratuite

avec la participation :
des associations
 l'Atelier du lundi de Montpeyroux
 Culture Plurielles de St. Félix de Lodez

des municipalités
 de Montpeyroux et de St. Félix de Lodez

de la cave
 les Vignerons de St. Félix-St. Jean
renseignements
06 24 55 39 32 - 06 76 53 86 03

Image: P. Yon - 06 24 55 39 32

Annie Martinez
1er prix du jury 2015
Abstrait

Anne-Marie BERTHELOT
1er prix des marines 2015

NATELL
prix du public 2015

Jacqueline YON
2e prix du public 2015