

Anne de Chabaneix

Les migrants



POUSSAN **FOYER DES CAMPAGNES**

du Mardi au Dimanche
de 17h à 20h

15-31 MAI 2015



Jacques Adgé
Maire de POUSSAN

Florence Sanchez
Adjointe à la Culture

Michel Bernabeu
Délégué à la Culture

et le Conseil Municipal de Poussan,
vous convient au vernissage de l'exposition de

Anne de Chabaneix

Les migrants

vendredi 15 mai 2015 à 18h30
au Foyer des Campagnes de Poussan

Visite de l'exposition du 15 au 31 mai 2015
Du mardi au dimanche, de 17h à 20h

Renseignements

Service culture et communication : 04 67 78 99 56 - communication@ville-poussan.fr
www.ville-poussan.fr et blog.ville-poussan.fr



Anne de Chabaneix

vit et travaille à Sète

39 quai de Bosc - 34200 Sète

Tél. : 06 82 22 36 93

www.annedechabaneix.com

anne.dechabaneix@gmail.com

« Après un parcours de 30 ans dans la mode, dont 10 ans comme directrice de création chez Kenzo, je suis partie vivre à New York où je me suis dirigée vers les arts plastiques, accueillie en résidence dans un lieu d'art-thérapie à Harlem. Puis, j'ai étudié au New York Studio School of Painting, Drawing and Sculpture. J'ai migré à Sète en 2002 où je continue à peindre dans mon atelier au 65 rue des Fauvettes au Barrou. »

Quelques Expositions :

2014 - Chapelle du Quartier Haut, Sète

2012 - La Fonderie, Sète

2011 - Galerie Dock Sud, Sète

2009 - Atelier Holstein, Sète

2008 - Chapelle de Pinet

2007 - Prieuré St Martial, Alignant du Vent

2006 - Casino, Balaruc les Bains

2005 - Salle Peschot, Sète

2003 - New York Studio school + painting, New York

2003 - Aerolith Studio, Harlem, New York



Les migrants

« A travers cette série de toiles, conçues comme des fresques, j'ai voulu rendre hommage aux héros invisibles du monde moderne : les migrants.

Quittant leur pays natal, ils marchent, voguent, ou errent de déserts en forêts et de mers en montagnes. Ils vont chercher leur survie dans un ailleurs, un rêve incertain, celui d'un monde meilleur que beaucoup n'atteindront pas et où tous ne seront pas les bienvenus.

Pour représenter leurs périples et leurs errances, j'ai choisi comme médium le goudron dont la minéralité évoque le bitume des routes parcourues, autant que le pétrole, cet or noir convoité qui fait la richesse et la pauvreté, la guerre ou la paix et pousse ces êtres ordinaires à leur extraordinaire exil.

Je voudrais dédier cet exposition à Pablo, Jesus, Ahmed, Mercedes, Fatima, Giulia, Etam, David, Sarah, Henri, Duc, Mai, Jeremy, Danièle, Issa et Rasmané et tous les autres qui ont marché dans les chemins sans fin, qui ont navigué sur les bateaux trop chargés, qui ont eu la peur au ventre et l'espoir encore et encore... qui se sont mélangés ou pas, qui ont créé des familles, des quartiers, des villes... »

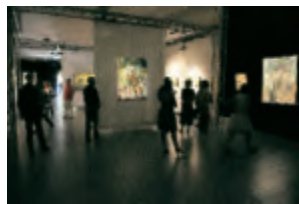
« Un artiste aujourd'hui, ne peut ignorer le flux des images. En se les appropriant dans cet univers de la neutralisation de la subjectivité, il engage et signe une vision du monde. »

Frédéric Lambert

Sémiologue, professeur à l'Institut Français de presse de l'université Panthéon Sorbonne

VILLE DE POUSSAN

Expositions d'art contemporain du printemps à l'automne



Depuis 2004, le foyer des campagnes s'est voué à l'art contemporain en proposant des expositions de peinture, de sculpture, de dessin, parfois d'installations. Sa programmation exigeante mais ouverte au grand public, a permis de faire apprécier une quarantaine de créateurs contemporains à quelques milliers de visiteurs.

Installé en plein coeur de la ville, dans les murs d'une ancienne exploitation viticole, il propose un espace modulable de 400 m² équipé de structures mobiles et habillé de tentures noires ou blanches. Les volumes transformables et les jeux de lumière variés permettent de mettre en valeur les oeuvres présentées. Le découpage de l'espace intérieur, la variété des possibilités d'accrochage et d'éclairage offrent aux artistes l'occasion d'une mise en scène originale de leurs oeuvres.



Chaque exposition est modélisée en amont sur un logiciel de conception 3D ce qui permet de prévisualiser le rendu de l'exposition finale.

Le service culture de la Mairie de Poussan s'est donné pour objectif de proposer une ouverture à l'art contemporain pour un large public. La programmation éclectique invite chaque saison des artistes renommés et ouvre aussi ses portes à la jeune création. A travers la diversité des supports, peinture, sculpture, céramique, photo, vidéo, c'est une initiation aux différents modes de l'expression contemporaine qui est

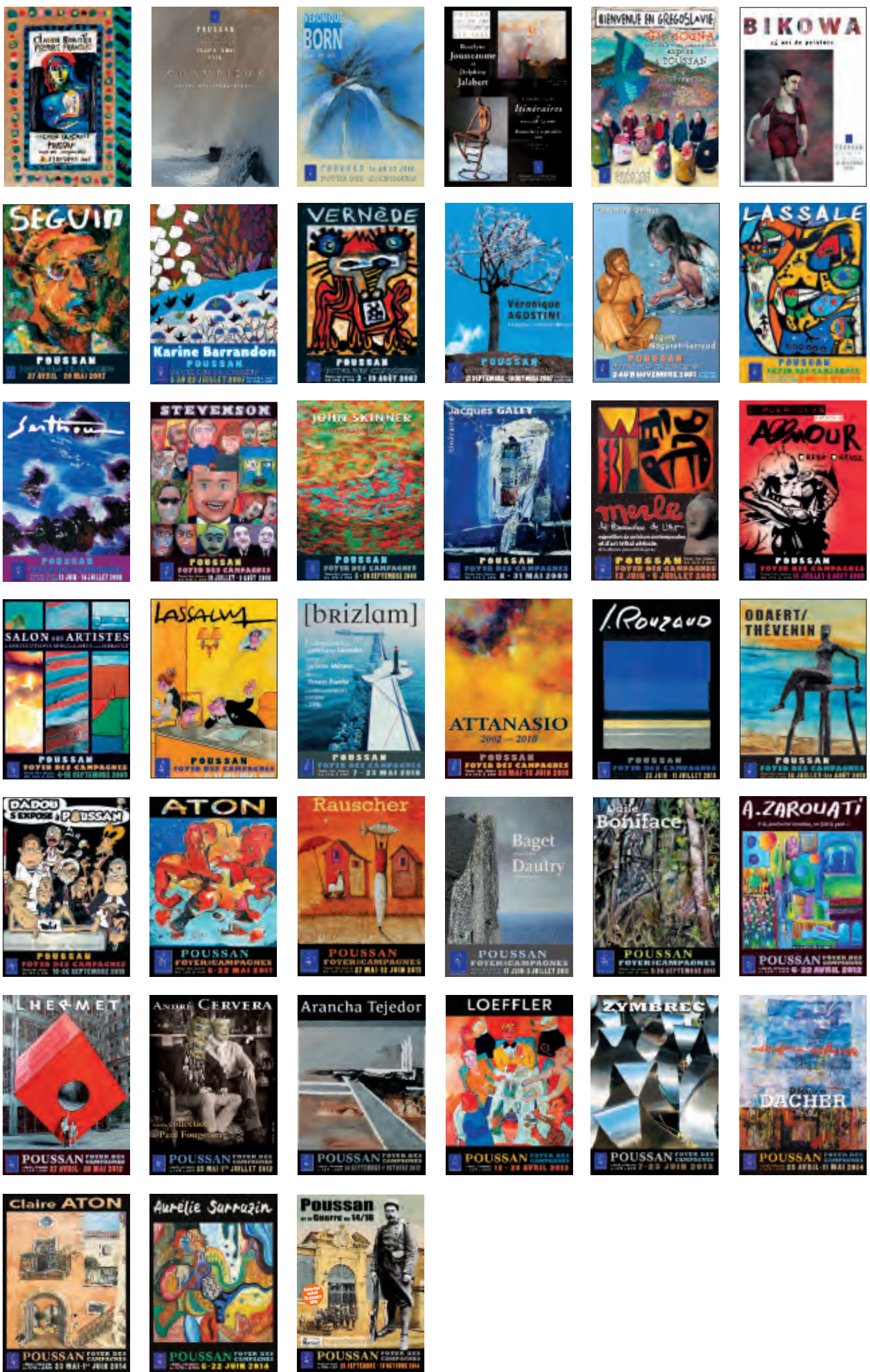
proposée aux visiteurs, art brut, figuration libre, abstraction... Un programme de découverte de l'art est d'ailleurs proposé à tous les élèves des écoles de Poussan, avec des visites commentées et des rencontres avec les artistes exposants.



Service culture et communication

Florence Sanchez, adjointe au Maire, déléguée à la communication, à la culture et au patrimoine

1, place de la Mairie - BP 4 - 34560 POUSSAN
Standard : 04 67 78 20 03 - Ligne directe service communication : 04 67 78 99 56 - communication@ville-poussan.fr
www.ville-poussan.fr et blog.ville-poussan.fr



AGOSTINI/ATON/ATTANASIO/BAGET/BARANDON/BEAUDONNET/BERNARD/BIKOWA/BONIFACE/BORN/CABROL/CARRIER-ROCCA/CERVERA/CHAMPIEUX/CHESNEAU CUNILLERE/DACHER/DADOU/DAUTRY/DELHER/ESPOSITO/EQUER/FRANCOIS/GALEY/GANTELET/GREGONIA/JALABERT/JOUSSEAUME/LASALLE/LASSALVY/LAZERT LAUTIER/LHERMET/LIEBARD/LOEFFLER/MERLE/ODAERT/PUERTA/PUERTOLAS/NOGARET-SARRAUD/QUEDRUE-STRELISKI/RAUSCHER/REINTON/ROUTIER/ROUZAUD SARRAZIN/SARTHOU/SEGUIN/SERGIO/SKINNER/STEVENSON/TEJEDOR/THÉVENIN/VERNEDE/ZAROUDI/ZYMBREC... et de nombreuses expositions collectives.