

A photograph of the Chapelle Saint Martin du Barry, a stone building with a prominent bell tower. The tower has a circular window and a small cross on top. The building is surrounded by trees and a clear blue sky. In the background, a stone wall and more trees are visible on a hillside.

Exposition « concours » Montpeyroux

« Le reflet »

Chapelle Saint Martin du Barry du 13 au 21 juin 2014

avec la participation :

des municipalités de Montpeyroux et de Saint-Félix-de-Lodez
des associations « L'Atelier du lundi » et « Culture Plurielles »
des caves coopératives de Montpeyroux et de Saint-Félix-de-Lodez

Avec la participation des mairies de Montpeyroux et de Saint-Félix-de-Lodez, les associations locales - L'atelier du lundi et Culture Plurielles - organisent une exposition « concours » du 13 au 21 juin 2014 dans l'espace de la Chapelle Saint-Martin du Barry à Montpeyroux.

Cette exposition concours qui se déroulera pour la troisième année consécutive dans ces lieux, portera sur le thème « Le reflet ». En 2013, le thème qui était imposé aux artistes était « La lumière ».

Dans ce cadre, comme pour la précédente édition, plusieurs Prix seront décernés :

- Le Prix spécial du jury qui récompensera l'œuvre « concours » ;**
- Le Prix des municipalités décerné par les mairies de Montpeyroux et de Saint-Félix-de-Lodez qui honorera une œuvre autre que celle présentée pour le « concours » ;**
- Le Prix du public qui sera offert à une artiste pour la qualité artistique de l'ensemble de ses œuvres exposées.**

Les Prix offerts comprendront :

- Un diplôme personnalisé pour chacun des Prix ;**
- Un bon d'achat pour des articles à caractère artistiques offerts par les mairies pour le Prix « concours » et le Prix des municipalités ;**
- Un lot de bouteilles de vin fourni par les caves coopératives de Montpeyroux et de Saint-Félix-de-Lodez pour chacun des Prix.**

En 2013, ce sont 29 artistes et deux invités qui ont participé à cette manifestation et qui ont présenté 144 œuvres d'une grande qualité.

En 2014 sont attendus une trentaine d'artistes durant cette semaine d'exposition qui sera ouverte au public gratuitement avec les horaires suivants : en semaine de 15h à 19h et les samedis et dimanche de 10h30 à 12h et de 15h à 19h.

**Vernissage le vendredi 13 juin 2014 à partir de 17 h 30
Remise des prix le samedi 21 juin 2014 à partir de 17 h 00**

En 2014 le jury sera composé de :

Catherine SEMPRESZ - artiste peintre

<http://via-galerie.fr/catherinesempresz/catherinesempresz/Cathy.html>

Après une formation au Beaux-Arts d'Orléans, suivie d'années d'investigations dans divers domaines, Catherine Sempresz retourne à la peinture et commence à exposer dans les années 2000.

Le visage et les corps humains, féminins plus particulièrement, l'ont toujours fasciné. Ils sont pour l'artiste une source d'inspiration intarissable. Elle aime les magnifier d'un érotisme chaleureux et les nimber de lumière, d'un trait léger, pour ne rien troubler de leur intimité et en révéler la grâce et l'émotion.

Elle s'exprime avec une technique de mixage de matières à base de pigments aux tons fauves sur divers papiers de soie marouflés et déchirés. Ce travail laisse une large place à la matière et augmente la dimension sensuelle.

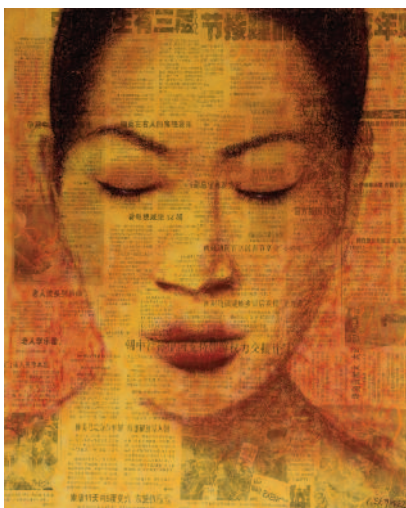
La démarche de Catherine Sempresz se distingue, en associant par le collage : l'expression écrite (calligraphie, poésie,...) ou même des photos que l'on peut découvrir par transparence avec une observation précise.

L'artiste donne à son œuvre une vision personnelle et intime qui retranscrit l'émotion et le mystère des êtres humains, que l'on prend plaisir à découvrir.



Dernière exposition :

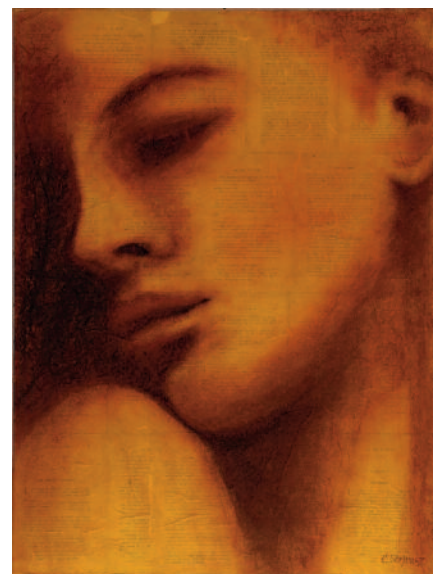
21 mars au 18 avril 2014 - Caves du Courreau à Montpellier.



Asie



Regard



L'inconnue

Élise EID - artiste peintre

Élise Eid « Atelier de l'ilinx » - 1 allée des Peupliers - 34 230 Plaisan
ilinxatelier@gmail.com - ilinxatelier.blogspot.com

Élise Eid est née à Paris et vit et travaille actuellement à Plaisan où se trouve son atelier.

Elle expose à Paris dès l'âge de dix-sept ans et travaille par la suite avec différentes galeries et marchands, en France et en Europe (Suisse, Allemagne, Autriche, Pays-Bas) et participe à de nombreux salons.

Elle ouvre son premier atelier-galerie à Créteil en 1992, avant de venir s'installer dans l'Hérault en 1997.

Son activité de peintre s'est toujours articulée avec l'enseignement, le graphisme et l'organisation d'événements culturels.



« Ma peinture s'apparente au symbolisme et à l'onirisme, mais je ne saurais l'attacher à une catégorie définitive ; c'est un travail allant de recherche en recherche, fortement marqué par l'imaginaire.

J'aime la précision technique et l'intensité des couleurs, le trait libre et fluide qui suit les courants d'énergie vitaux et trace les signes cachés.

J'explore un univers de poésie visuelle, en faisant coïncider observation, intuition et réflexion.

Tableaux, dessins, collages, photos sont autant de supports en deux dimensions sur lesquels je capte l'écoulement de l'espace-temps, la simultanéité des contraires, l'empreinte des connaissances profondes.

C'est en images, et avec un goût certain pour le jeu, une certaine conception du réel, miroir de la psyché et de l'espace, de la nature et du temps. »



Sang et chlorophylle



Asters

Rétrospective



Chapelle Saint-Martin du Barry
à Montperoux - exposition 2013

Les autorités et les artistes le jour
du vernissage le 14 juin 2013



Le 22 juin 2014
pour la remise des prix (de G. à D.)
Pierre Bertuel, Thérèse Libes, Michel Faÿ, Louisiane Delmas,
Ian Hopton, Yvan Marcou, Eveline Caron-Laviolette,
Michel Boissy, Marie-France Goujon, Annie Sabatier, Chantal Bégassat

Œuvres exposées en 2013 sur le thème « la lumière »



Lilian Barthelemy



Chantal Bégassat
2° prix des mairies
3° prix du public



Angèle Carrichon



Pierre Bertuel
3° prix des mairies



Sylvie Cayrol-Lebreton



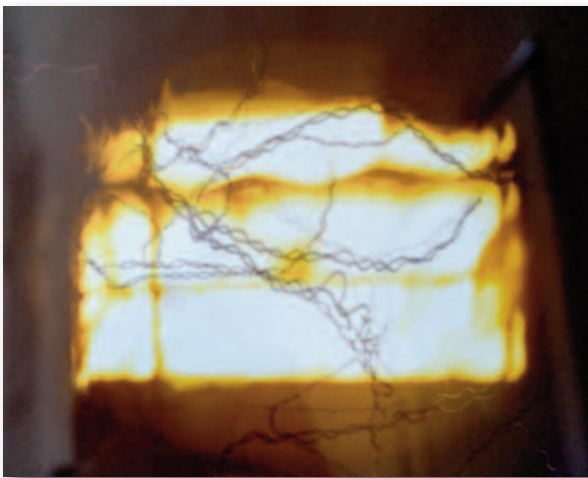
Eliane Cianni



Marie-Agnès Cros



Annie Dauchel



Elise Eid



Michel Fay
1er prix des mairies



Alex Gaucel



Marie-Jo Hyla



Yvan Marcou



Annie Martinez



Rosemary Miro



Monique Robert



Paul Russo



Annie Sabatier
1er prix du public



Lola Berghone



Monique Boissy



Eveline Caron-Laviolette
prix du jury



Odile Drugeot



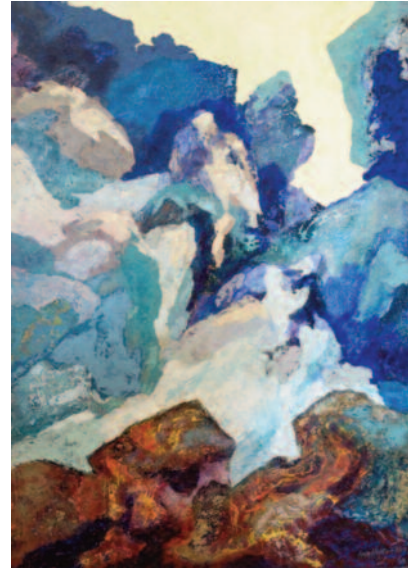
Odile Delieuze



Marie-France Goujon
2° prix du public



Thérèse Libes



Ian Hopton - invité



Jacqueline Roussel



Affiche exposition



Michel Boissy - invité



Diplôme « Prix du jury »