

# DESIGN tour

2<sup>ème</sup> ÉDITION

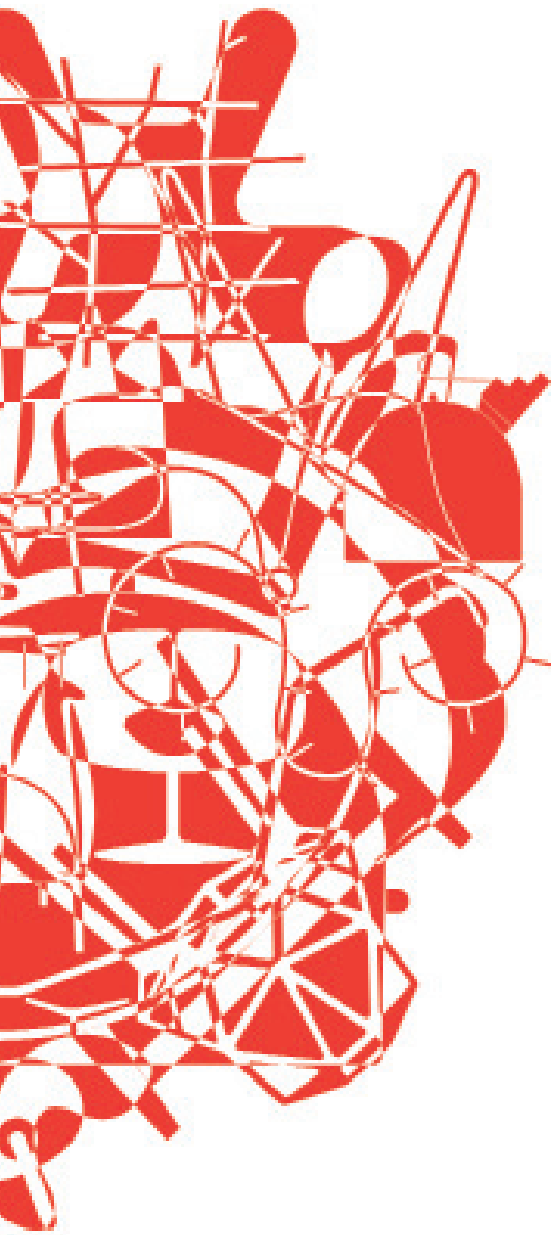
BORDEAUX  
NANTES  
LYON  
**MONTPELLIER** 13•17 NOV 2013  
MARSEILLE



# SOMMAIRE

C'est à Montpellier que se poursuivent les étapes du mois de novembre de DESIGN TOUR. Une 2ème édition avec ses fidèles et nouveaux lieux, où les designers de la région seront mis en scène à travers trois expositions conçues localement et un parcours dans plus de 35 lieux d'art de vivre. Une édition à découvrir «on the move» grâce à l'appli mobile développée par Orange et la radio Design Tour sur Deezer.

|   |  |             |
|---|--|-------------|
|  | <b>Une programmation culturelle grand public et gratuite</b>     | <b>p.3</b>  |
|   | <b>Plus de 130 designers &amp; maisons d'édition</b>             | <b>p.9</b>  |
|   | <b>L'étape montpelliéraine</b>                                   | <b>p.10</b> |
|   | <b>DESIGN TOUR Montpellier, mode d'emploi</b>                    | <b>p.11</b> |
|   | <b>Le parcours</b>   | <b>p.12</b> |
|   | <b>DESIGN TOUR, 5 étapes : du 16 octobre au 28 novembre 2013</b> | <b>p.24</b> |
|   | <b>Une édition sous le signe des TERRITOIRE(S)</b>               | <b>p.25</b> |
|   | <b>Calendrier et contacts presse</b>                             | <b>p.26</b> |
|   | <b>Partenaires</b>   | <b>p.27</b> |



# UNE PROGRAMMATION CULTURELLE GRAND PUBLIC & GRATUITE

## **4** expositions du DESIGN TOUR :

- Le Carré Orange
- Homework, Une École Stéphanoise
- Labels VIA 2013
- Intérieurs Cuir - Acte 3

## **3** expositions produites sur le territoire montpelliérain :

- «Les territoires du design » par Thibault Desombres à découvrir à la CCI
- «Micro-territoires» avec l'ENSAM à l'Office du Tourisme
- «ARS Fabric», un collectif de 10 créateurs locaux

## **1** conférence à l'ENSAM animée par l'architecte-designer Paolo Piva organisée par RBC

## **1** prix Rado Star Prize 2013 qui distingue la création de Mélanie Husson, designer

## **1** territoire d'ailleurs, le Japon, avec le pop-up store «Japan Best»

## **1** parcours pour les architectes et décorateurs organisé par le magazine Décor&Sens

## **1** conférence sur «Les réalités du design» à la CCI

## **1** visite découverte de Montpellier sur le thème de l'architecture contemporaine par l'Office du Tourisme



## Les 4 expositions de DESIGN TOUR

L'édition 2013 DESIGN TOUR fait la part belle à une programmation culturelle variée et riche : **4 expositions** d'envergure nationale, socle commun aux 5 villes participantes, seront présentées dans des lieux emblématiques de chaque ville. 4 expositions **gratuites** qui permettront au grand public de découvrir la nouvelle génération des entrepreneurs du design, de plonger au coeur du design stéphanois, de découvrir les Labels VIA 2013 et les lauréats du concours Intérieurs Cuir - Acte 3.

### LE CARRE ORANGE



**Orange présente la nouvelle génération du design français**, une opération de soutien auprès de la jeune génération d'entrepreneurs du design. Cette exposition met sous les projecteurs les nouveaux éditeurs du design français. Une moisson de PME à forte valeur ajoutée créative, portées par des entrepreneurs jeunes et motivés. Opérateur leader, Orange se doit de rester à l'avant-garde de l'innovation et de développer des produits et services en phase avec les attentes de ses clients.

Pour ce faire, Orange s'appuie sur une équipe internationale de designers intégrés qui travaillent chaque jour à l'amélioration des outils de connexion. Orange collabore étroitement avec la jeune génération de créateurs et a instauré depuis maintenant 3 ans, auprès des écoles internationales de design, des cycles pédagogiques de 4 mois qui impliquent directement des chefs de projets Design et Marketing d'Orange.

Cette année, Orange va plus loin et encourage les initiatives entrepreneuriales. Loin d'être indifférent à ce mouvement créatif, Orange a souhaité aider les jeunes designers et éditeurs en leur offrant une plateforme de visibilité pour les révéler auprès de leur public et des professionnels du design.

Cette exposition présentera une dizaine de maisons d'édition comme autant d'aventures humaines. Une sélection opérée par la direction Design & User Experience et la direction de la Stratégie et Anticipation Marketing, présentée dans le cadre de now! le Off du 9 au 15 septembre puis du 16 octobre au 28 novembre dans les 5 villes participant à DESIGN TOUR.

Les entrepreneurs présentés dans « Le Carré Orange » :

DESIGNER BOX, FRED & FRED, GOÏKO, LA BOITE CONCEPT, LA CHANCE, MAÏZA, MARCEL BY, ORÉE, POLIT, STRUCTURES, WA.DE.BE.



## HOMEWORK, UNE ÉCOLE STÉPHANOISE



ÉSÉ - EDITION SOUS ÉTIQUETTE



ATELIER TOURETTE/GOUX



PHILIPPINE LEMAIRE

L'exposition **Homework, Une École Stéphanoise** présente le travail d'une dizaine de jeunes designers professionnels, en activité sur le territoire stéphanois, et dont la majorité a été formée par l'École supérieure d'art et design Saint-Etienne.

Eric Jourdan, designer et commissaire de cette exposition, pose un regard sensible sur la production de ces professionnels et montre à travers cette sélection comment le développement du design à Saint-Etienne avait su créer un terrain favorable à l'émergence d'une jeune génération de créateurs. Formée à Saint-Etienne, celle-ci a souhaité y rester pour vivre et travailler.

Ces designers, et bien d'autres, ont choisi Saint-Etienne par conviction et par envie de participer à une aventure collective en inscrivant leurs créations dans un contexte de développement local. Leurs clients sont aussi ailleurs, un peu partout en France, preuve qu'il est bien perçu de travailler à Saint-Etienne.

Cette génération de designers participe de l'histoire singulière d'une ville particulièrement accueillante et sensible au design. Une histoire suffisamment originale et emblématique pour que la Cité du design et l'École supérieure d'art et design Saint-Etienne proposent que cette production soit réunie et rendue publique.

### Homework, Une École Stéphanoise

Commissaire : Eric Jourdan

Scénographes: Noémie Bonnet-Saint-Georges et Éric Bourbon

Graphisme de l'exposition: Anaïs Héraud

Création graphique de la campagne de communication : Laure Oustrie

### Les designers:

Amaury Poudray, François Mangeol, Flora Comaret, Romain Delambily et Allan Durand - SO FAR SO GOOD, Grégory Blain et Hervé Dixneuf - ATELIER BL 119, Jean-Sébastien Poncet, Jennifer Julien, Sophie Françon et Grégory Peyrache - NUMERO 111, Julien De Sousa Nicolas Tourette et Thomas Goux - ATELIER TOURETTE / GOUX, Pascaline De Glo de Besse, Philippine Lemaire, Rémi Bouhaniche



Les designers de l'exposition dans les ateliers de l'ESADSE à la Cité du Design - Copyright : Pierre Grasset

### Homework, Une École Stéphanoise

Du 11/10/2013 au 11/05/2014

Exposition à la Cité du Design

DESIGN TOUR emmène sur son parcours un extrait de cette exposition sur une centaine de m<sup>2</sup>.



## LABELS VIA 2013



AA NEW DESIGN - Fauteuil Fil - François Azambourg.



SOCA - Collection Cal - Jérôme Gautier



CINNA - Table bureau Litho - Thibault Desombre



CINNA - Etagère Tolbiac - Grégoire de Lafforest

### Les Labels Via 2013 : 24 produits, 19 entreprises, 31 designers.

Depuis l'origine du VIA, les **Labels VIA** sont décernés à des produits ou des lignes de produits commercialisés dans l'année, traduisant **une collaboration jugée exemplaire entre un producteur français et un créateur** (designer, architecte, architecte d'intérieur, etc.). La sélection est effectuée par le comité VIA lors de la visite des salons professionnels et parmi les projets que le VIA accompagne.

Pour la première fois, l'exposition sera présentée en avant première en région, pendant DESIGN TOUR, avant de s'installer dans la Galerie du VIA à Paris.

Parmi les **24 labels (mobilier, luminaires, objets et aménagements)** présentés pour cette édition 2013, une nouveauté a été introduite. Il s'agit en effet de dépasser l'objet pour saluer la démarche d'une entreprise ou d'un collectif. Cette nouvelle catégorie traduit l'évolution de la prise en compte du design dans une conception globale (produit, graphisme, service, merchandising). Ainsi, les **Labels VIA 2013** distinguent trois initiatives qui mêlent design et aménagement de l'espace. Démarche au cours de laquelle les protagonistes se sont interrogés sur l'affectation spatiale, la circulation, l'ergonomie et les usages pour repenser le lieu, son aménagement. Partir de l'usage pour arriver à l'objet.

L'édition 2013 salue également le travail d'ancrage dans l'époque entrepris par des entreprises parfois centenaires, l'objectif est d'utiliser les valeurs actuelles, peut-être plus intégrées par les designers, pour se replacer dans l'actualité tout en respectant leur patrimoine culturel et leur savoir-faire.

Ces collaborations fructueuses sont exemplaires; elles ont vocation à se renouveler et à essaimer dans la durée.



VIA  
Valorisation  
de l'Innovation  
dans l'Ameublement  
[www.via.fr](http://www.via.fr)

### Les Labels VIA 2013 :

AA NEW DESIGN - Collection Fil - François Azambourg

ALKI - Chaise Jantzi - Samuel Accocebbery

ALKI - Ensemble Laia - Jean-Louis Iratzoki

BATIMENT ATLANBOIS - Ensemble architecture / agencement / mobilier - Barré Lambot (architecte),

Daney Factory (Design)

CINNA - Table 360° - Roberto Paoli

CINNA - Bureau Litho - Thibault Desombre

CINNA - Lampe Ring My Bell - Arthur Hoofner

CINNA - Etagère Tolbiac - Grégoire de Lafforest

DOOW - Etagère Rézo - Fred Rieffel

FERMOB - Collection Idoles - Delo Lindo, Patrick Jouin, Christophe Pillet,

Andrée et Olivia Putman, Jean-Michel Wilmotte

IBIS STYLE - Meubles marqueurs - 5.5 designers

LIGNE ROSET - Table basse Cuts - Philippe Nigro

MOUSTACHE - Table Baobab - Ionna Vautrin

PERROUIN - Collection Kago - Jean-Marc Gady

PIC VERT ET CIE - Collection 4 saisons, Lulu, Coco, Titi - Pierre Casenove

PLATO - Table Corner - Cédric Ragot

QUIISO - Desserte Keza - Patrick Sarran

ROCHE BOBOIS - Buffet Colors - Fabrice Berrux

ROSSIGNOL - Poubelle Frisbee - Périgot

SAINTLUC - Luminaires Shrooms - Alexandre Bau et Brigitta Ralston

SIMIRE - Design résidentiel pour le Lycée Clisson - Bruno Houssin et Antoine Taillandier

SINGULARITE - Bureau et guéridon Home - Julie Arrivé

SOCA - Collection Cal - Jérôme Gautier

## INTERIEURS CUIR - ACTE 3



Projet ALCOVE



Projet COMPRESSION DE CUIR

**Intérieurs Cuir** est une vaste opération de promotion collective des cuirs français initiée en 2008 par la Fédération Française de la Tannerie Mégisserie (FFTM), 15 tanneurs mégissiers français et CTC (Centre Technique du Cuir). Ce collectif de recherche et développement dédié à la « matière cuir » compte aujourd'hui 15 industriels partenaires.

Par ses actions successives, la FFTM s'attache à mettre en lumière l'expertise des tanneurs mégissiers français et à présenter le cuir là où on ne l'attend pas. C'est à dire au-delà du domaine connu de l'industrie du luxe et des usages classiques du matériau.

Pour son 3<sup>ème</sup> acte, **Intérieurs Cuir** s'adresse à la nouvelle génération et propose un concours national ainsi qu'une campagne de sensibilisation étendue aux écoles et aux prescripteurs. Le concours Intérieurs Cuir - Acte 3, lancé sur le thème « Cuir Décontexté », avec pour fil rouge, l'innovation dans les usages du cuir, concerne plus particulièrement 7 écoles françaises de design et d'architecture d'intérieur.

4 écoles parisiennes : CAMONDO, ENSCI Les Ateliers, ESAD et l'ENSAAMA.

3 écoles en région : ESADS (Strasbourg), ESADSE (Saint-Etienne) et L'ÉCOLE DE DESIGN NANTES ATLANTIQUE.

L'ambition du concours est d'ouvrir le champ des applications du cuir et d'encourager l'ingéniosité et l'innovation dans l'utilisation de ce matériau, en tant qu'élément structurant, esthétique et/ou architectural.

Ce concours s'articule en 2 temps : une première session pour sélectionner 16 finalistes qui s'est déroulée en mars, et une seconde session en mai qui décerne deux prix : Le Prix du Jury et le Prix Spécial des Tanneurs Mégissiers.

Les lauréats du concours, sélectionnés parmi les 16 finalistes verront leurs créations ainsi que les grandes étapes du concours exposés pendant DESIGN TOUR.

Les partenaires Intérieurs Cuir - Acte 3 : Tannerie Mégisserie Alran Sas / Tannerie Arnal / Mégisserie Bodin Joyeux / Tannerie Rémy Carriat / Tannerie Degermann / Tanneries Dupire / Tanneries Du Puy / Mégisserie Guyard Chesneau (Relma) / Tannerie Haas / HCP (Gordon Choisy - TCIM) / Hervy Mercier Trading / Mégisserie Jullien / Mégisserie Lauret / Tanneries Roux / Tannerie Sovos Grosjean.



Projet ARTERIA

Projet TABOURET CUIR ONDULÉ



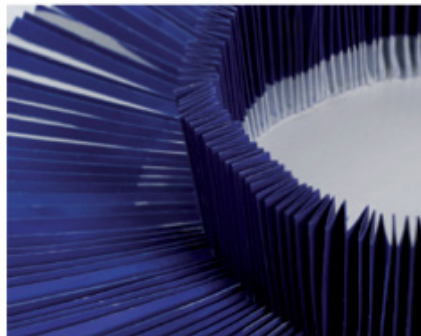
INTERIEURScuir

## Le POP-UP STORE « JAPAN BEST »

Japan Best est le premier pop-up store dédié aux plus belles marques du design japonais. Japan Best propose à la vente une sélection de marques et d'objets qui illustre le visage le plus contemporain dans les domaines comme l'art de la table, la papétrie, les accessoires de mode, l'art de vivre et l'épicerie. Kawaii, craft, kime, tewari, minimal ou kokorokubari, le design japonais a de multiples facettes qui sont méconnues en France. Le pop-up store Japan Best propose de les découvrir au travers des plus belles marques de l'archipel et l'œuvre d'artistes et designers plébiscités dans leur pays. Elle dévoile des références inédites dans l'hexagone, avec des produits choisis par une équipe franco-japonaise pour leur résonance avec notre art de vivre. Tous valorisent une extrême qualité de fabrication, l'intelligence fonctionnelle, l'originalité stylistique ou le prestige de savoir-faire issus de traditions parfois centenaires. Cette ambassade mobile du design japonais est mise en scène dans une structure créée par le maître ébéniste Fumihiko Sano. Un parfait écrin pour ce vivier de découvertes destinées aux amateurs et professionnels à la recherche d'exception.



Rado Star Prize : Guéridon TRAIT D'UNION - Mélanie Husson



Sélection de produits présentés dans le pop-up store Japan Best



## RADO STAR PRIZE

RADO soutient la communauté artistique et la jeune création à travers le monde avec le RADO STAR PRIZE, qui récompense depuis 2008 l'excellence d'un projet design. Ce prix international offre un tremplin à la carrière de jeunes talents en faisant connaître leurs travaux aux acteurs clés de différents secteurs et en accompagnant la réalisation de leurs projets.

Décerné pour la première fois en France dans le cadre de PARIS DESIGN WEEK 2013, le Prix du Jury présidé par Chantal Hamaide distingue un projet de Mélanie Husson, une designer de 27 ans, diplômée de l'ENSCI Les Ateliers et de l'ESAD Reims. Sa recherche porte sur la question de l'assemblage et développe une association surprenante du béton et du papier, qui inverse le rapport de force entre les deux matériaux.

Les trois tables issues de ses expérimentations bénéficient grâce au RADO STAR PRIZE d'une mise à l'honneur nationale pendant Design Tour, où elles seront présentées dans les cinq villes du parcours au grand public et aux professionnels.



# PLUS DE 130 DESIGNERS & MAISONS D'ÉDITION



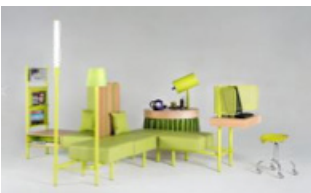
Bureau Licorne - WA.DE.BE.



Tabouret Bolt - LA CHANCE



Suspension Hercules - François Mangeol pour ÉSÉ



Meubles marqueurs - 5.5 designers pour Ibis Styles



Bureau Laia - Jean-Louis Iratzoki pour Alki



Collection 4 saisons - Pierre Casenove pour Pic Vert et Cie



## EXPOSITION LE CARRÉ ORANGE :

DESIGNER BOX, FRED & FRED, GOÏKO, LA BOITE CONCEPT, LA CHANCE, MAÏZA, MARCEL BY, ORÉE, POLIT, STRUCTURES, WA.DE.BE.



## EXPOSITION HOMEWORK, UNE ÉCOLE STÉPHANOISE :

Amaury Poudray, François Mangeol, Flora Comaret, Romain Delambily et Allan Durand - SO FAR SO GOOD, Grégory Blain et Hervé Dixneuf - ATELIER BL 119, Jean-Sébastien Poncet, Jennifer Julien, Sophie Françon et Grégory Peyrache - NUMERO 111, Julien De Sousa, Nicolas Tourette et Thomas Goux - ATELIER TOURETTE / GOUX, Pascaline De Glo de Besse, Philippe Lemaire, Rémi Bouaniche



## EXPOSITION LABELS VIA'2013 :

5.5 Designers, Samuel Accocebbery, Julie Arrivé, François Azambourg, Alexandre Bau, Fabrice Berrux, Pierre Casenove, Philippe Daney, Grégoire de Lafforest, Thibault Desombre, Blandine Didry, Jean-Marc Gady, Jérôme Gautier, Arthir Hoofner, Bruno Houssin, Jean-Louis Iratzoki, Patrick Jouin, Barré Limbot, DeloLindo, Philippe Nigro, Roberto Paoli, Périgot, Christophe Pillet, André et Olivia Putman, Cédric Ragot, Brigitta Ralston, Fred Rieffel, Patrick Sarran, AntoineTaillandier, Ionna Vautrin, Jean-Michel Willmotte



## DESIGNERS À DÉCOUVRIR AU FIL DES PARCOURS DE VILLE :

1PulsifDesign, collectif Alhoush.com, Marc Aurel, Benjamin Auzier, FX Balléry, Yohann Baron, Nicole Barondeau, Bodun, Germain Bourré, Guillaume Bourdon, Marc Brétilot, Mathilde Brétilot, Jean-Philippe Cache, Fernando et Humberto Campana, Pierre Caruana, Bruno Chaussignand, Marie-Christine Domer, Arnaud de Palange, Jérôme Dumetz, Eric Dupin, Olivier Fisher, collectif FRONT, Christian Ghion, Jaime Hayon, Ich&Kar, Miki Kaya, Margot Keller, Patrick Knoch, Justine Lacoste, Alexis Lautier, Antony Léger, Marie-Hélène Legrand, MADÉmoiselleS Céramique, Cédric Martineaud, Karen Meersohn, Misstif, Patrick Nadeau, Normal Studio, collectif Particule 14, Nicole Pernet, Claire et Fabrice Roch, Benjamin Rousse, Bernard Schottlander, Nelson Sepulveda, Nelly Sitbon, Stanker, Pierre Talagrand, Eric Trochon, Patricia Urquiola, Adrian Blanc, Amaury Poudray, Anais Bretonnet, Benjamin Faure, Célia Peysouyre, Entre Autre, Florent Degourc, Lisa Lejeune, Mademoiselle Dimanche, Paul Venaille, Rémi Casado, WECIP, Wooden...

# L'ÉTAPE MONTPELLIÉRAINE



**MONTPELLIER** 13-17 NOV.

## 3 EXPOSITIONS PRODUITES LOCALEMENT

### LES TERRITOIRES DU DESIGN - CCI

Dans la cour bicentenaire de l'Hôtel Saint-Côme campe «Les Territoires du Design», un parcours pédagogique ayant pour objectif de sensibiliser les professionnels à l'outil de développement économique qu'est le design aujourd'hui. Elle présente pour cela 15 stèles déclinant chacune l'équation designer+ contexte économique ou marketing= produit. L'occasion pour le visiteur de mieux comprendre la discipline et l'ensemble de ses possibles actions et applications. Scénographie: Thibault Desombre.

Cette exposition est reliée à une conférence sur le thème de l'économie créative. Chefs d'entreprises et designer parleront du bénéfice de leur association.

Conférence «Les réalités du design» le 13 novembre à 19h00

Les designers présentés : Miki Kaya, Sébastien Cordoléani, Marc Aurel, Huub Ubbens, Olivier Bardou, Olivier Côme, Agence S, Arnaud de Palange, Jean-Marie Lemesle, Thibault Malet, Thibault Desombres, Candice Jausent, Samuel Aden, Sonia Lartigue, Elisabeth Vidal, Christophe Ployer.

## 1 LIEU UNIQUE POUR 4 EXPOSITIONS

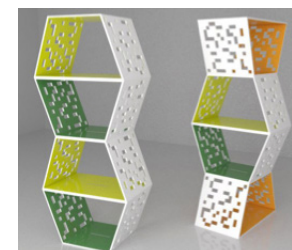
Site incontournable du nouveau quartier de Port Marianne à Montpellier par son architecture hors-normes signée Jean Nouvel, le nouvel Hôtel de Ville de Montpellier sera pour la deuxième fois le port d'attache de l'étape montpelliéraine de DESIGN TOUR en centralisant les 4 expositions majeures : «Le Carré Orange», «Homework, une école stéphanoise», «Les Labels VIA 2013» et «Intérieurs Cuir, Acte 3». Un lieu ultra contemporain pour présenter le meilleur de la nouvelle génération du design français. À découvrir aussi sur place le pop-up store «Japan Best» et le RADO Star Prize. Convivialité au RDV avec un Café Nespresso installé dans l'Hôtel de Ville.

### MICRO-TERRITOIRES - OFFICE DE TOURISME

L'office du tourisme présente l'exposition de l'ENSAM : « Micro-Territoires » Conception d'un meuble hybride à installer dans une architecture. Les étudiants ont conçu des meubles hybrides répondant simultanément à deux usages et aux contraintes habituelles d'ergonomie, de confort d'usage, de contemplation, de structure, de production industrielle... Cette année encore, l'Office de Tourisme de Montpellier est convaincu que le Design Tour est un atout supplémentaire pour la destination et que cet événement participe à la valorisation touristique de la ville, de son architecture contemporaine et des ses acteurs du design. Montpellier s'est enrichi de nombreux édifices contemporains, de lieux et d'événements touchant au design, véritables moteurs touristiques que l'Office de Tourisme souhaite mettre en avant, notamment pour toucher la clientèle étrangère. Le Design Tour à Montpellier est un coup de projecteur sur la destination, une motivation pour les amoureux de design et une invitation à découvrir la ville et ses talents !

### ARS FABRIC

À l'occasion de Design Tour, Ars Fabric investit un ancien abattoir de quartier au cœur de Sainte-Anne et lance son premier showroom éphémère. 10 créateurs sectionnés proposent un espace de vie où mobilier et objets cohabitent se sublimant les uns les autres. Leur territoire commun: des œuvres originales et contemporaines Made in Montpellier. Avec 1PulsifDesign, Benjamin Auzier, Bobun, Eric Dupin, Karen Meersohn, MADemoiselleS Céramique, Nicole Barondeau, Nicole Pernet, Pierre Caruana, Stanker. Scénographie : Céline Laurins



Modulate Me - Paulina Chudy, Maike Springer, Franziska Mueller

ENSAM

## DESIGN TOUR MONTPELLIER - MODE D'EMPLOI



### **Avant-première presse et blogueurs sur invitation**

Mercredi 13 novembre après-midi



### **Soirée de lancement DESIGN TOUR**

Sur invitation

Mercredi 13 novembre à l'Hôtel de Ville de Montpellier, de 19h00 à 22h00



### **Vernissages des lieux participants**

Sur invitation

Jedi 14 novembre à partir de 19h00, dans l'ensemble des lieux du parcours



### **Ouverture au grand public**

Les 4 expositions : du jeudi 14 au dimanche 17 novembre - entrée gratuite

Le parcours : du jeudi 14 au samedi 16 novembre dans tous les lieux participants aux horaires habituels d'ouverture des boutiques - entrée gratuite



### **PRIX « COUP DE COEUR » by ORANGE**

Un prix « coup de coeur », organisé par Orange avec la complicité de blogueurs de chacune des villes sera remis le soir du vernissage, afin de valoriser le travail des marques, des lieux et stimuler les designers.



### **OÙ TROUVER LE GUIDE DESIGN ET LE PLAN POCKET GRATUITS ?**

- Dans tous les lieux participants
- L'Hôtel de Ville
- L'Office de Tourisme de Montpellier

Toutes les informations sur les designers, les scénographes, les marques sont réunies et mises à jour sur [www.designtour.fr](http://www.designtour.fr)



**ORANGE** développe une application DESIGN TOUR pour smartphones afin de s'informer sur l'actualité du DESIGN TOUR, de géolocaliser les lieux participants dans les cinq villes concernées et d'échanger et partager les expériences vécues dans les lieux visités.



**DEEZER**, la plateforme de partage de musique apporte son soutien en promouvant Design Tour auprès de tous ces membres et en apportant des contenus ludiques à la page Facebook Design Tour avec notamment un quiz musical. Des play-lists de designers connus pourront être aussi partagées pendant la durée de l'événement.



### ARS FABRIC

À l'occasion de Design Tour, Ars Fabric investit un ancien abattoir de quartier au cœur de Sainte-Anne et lance son premier showroom éphémère. 10 créateurs sectionnés proposent un espace de vie où mobilier et objets cohabitent se sublimant les uns les autres. Leur territoire commun: des œuvres originales et contemporaines Made in Montpellier. Avec **1PulsifDesign**, **Benjamin Auzier**, **Bobun**, **Eric Dupin**, **Karen Meersohn**, **MADemoiselleS Céramique**, **Nicole Barondeau**, **Nicole Pernet**, **Pierre Caruana**, **Stanker**. Scénographie : **Céline Laurins**

Ars Fabric

39, rue de la Valfère (entrée impasse Paran) - 34000 Montpellier - T: 06 16 56 48 91

[www.arsfabric.org](http://www.arsfabric.org)



ARS FABRIC

### AVANT APRÈS

L'univers de cette boutique située au cœur du dynamique quartier Saint- Roch tournant autour des arts créatifs, part belle est donnée au tricot. Mais pas seulement. L'ambiance, aux tonalités douces, y est cosy. Se côtoient: rouleaux de rubans, bocaux de perles, magnifiques pelotes de laines toutes douces, accessoires en tous genres (sacs, bijoux, écharpes, ceintures, tissus, boutons...) pour fabriquer des bijoux. Véronique, Marina et Caroline vous accueillent dans cette boutique de charme, et ce quel que soit votre profil et vos passions.

Avant Après

29, rue Foch -34000 Montpellier - T: 04 99 06 95 35

[avantapres34.canalblog.com](http://avantapres34.canalblog.com)



Fauteil Pocket - Design Ding 3000 © Discipline

### HOME AROUND DU MONDE

Premier concept-store français, Home autour du monde demeure le magasin idéal à même d'associer de façon transversale et cohérente les univers de la mode, de la beauté et de la maison. Autour du monde, l'enseigne des collections Bensimon, porte en elle une valeur universelle que Serge Bensimon véhicule sans relâche: l'ouverture au monde. La nouvelle identité de la marque, Autour du monde - Bensimon, met aussi en scène le lifestyle Bensimon et allie mode et décoration, d'ici et d'ailleurs. Serge Bensimon nous invite à la découverte des nouveautés de la jeune maison d'édition italienne **Discipline** et la création française et internationale. Un fil conducteur : la recherche et le partage de la qualité du geste, des matières et des formes !

Home Autour du Monde

6, rue Saint Paul - 34000 Montpellier - T: 04 67 29 67 81

[www.bensimon.com](http://www.bensimon.com)



AVANT APRÈS

## BAUDON DE MAUNY

A mi-chemin entre chambres d'hôtes et boutique-hôtel, Baudon de Mauny est une maison au caractère unique proposant 8 chambres d'exception dans le centre historique de Montpellier. Conçues dans un hôtel particulier XVIIIe et saluées pour leur brillante restauration dans un style contemporain, elles conjuguent avec grâce tradition et innovation. A l'occasion de Design Tour, Baudon de Mauny accueille une icône de design exclusive et luxueuse, fruit d'une collaboration inédite entre le prestigieux architecte **Daniel Libeskind** et la marque **Jacuzzi®**, mondialement connue pour l'invention du premier spa.

Baudon de Mauny - 1, rue de la Carbonnerie - 34000 Montpellier - T: 04 67 02 21 77  
[www.baudondemauny.com](http://www.baudondemauny.com)  
[www.jacuzzi.fr](http://www.jacuzzi.fr)



BAUDON DE MAUNY

## CCI HÔTEL SAINT-CÔME

Dans la cour bicentenaire de l'Hôtel Saint-Côme campe «Les Territoires du Design», un parcours pédagogique ayant pour objectif de sensibiliser les professionnels à l'outil de développement économique qu'est le design aujourd'hui. Elle présente pour cela 15 stèles déclinant chacune l'équation  $\text{designer} + \text{contexte économique ou marketing} = \text{produit}$ . L'occasion pour le visiteur de mieux comprendre la discipline et l'ensemble de ses possibles actions et applications. Scénographie: **Thibault Desombre**. Cette exposition est reliée à une conférence sur le thème de l'économie créative. Chefs d'entreprises et designer parleront du bénéfice de leur association.

CCI - Hôtel Saint Côme  
32, rue Jean Moulin - 34000 Montpellier - T:04 99 51 54 00  
[www.montpellier.cci.fr](http://www.montpellier.cci.fr)



BOUDARD LUMINAIRES

## BOUDARD LUMINAIRES

Installée depuis 1933 dans un immeuble haussmannien du cœur de ville de Montpellier, Boudard Luminaires est l'adresse incontournable pour qui souhaite orner son plafond ou décorer un coin de pièce. Sur plus de 200 m<sup>2</sup>, ce sont les plus grands noms de l'éclairage contemporain qui sont représentés: **Artemide**, **Fontana Arte**, **Martinelli Luce**, **Poulsen**, **Deltalight**...Le plus ? La maison met à disposition un service de confection d'abat-jours sur mesure. L'occasion pour l'enseigne de décliner l'histoire du «céladon» à travers une mise en scène faite bien évidemment... d'ombres et de lumières.

32, rue Foch - 34000 Montpellier- T: 04 67 60 56 26  
[www.luminaires-boudard.com](http://www.luminaires-boudard.com)



© Thibault Desombre



## CHIC ET BOHÈME

Installée dans le quartier des Beaux- Arts de Montpellier, Chic & Bohème vous offre de bien jolies surprises. Une belle sélection de brocante, de luminaires et d'objets vintage, sans à priori sur les genres et les époques, fait redécouvrir l'esprit des bazars d'autrefois. Toutes ces trouvailles cohabitent avec des savons de Marseille, de la papeterie recyclée, une épicerie gourmande, des bijoux et du textile de créateurs. Dans cet univers insolite, il est possible de se restaurer le midi autour d'une cuisine maison, ou de faire une pause dans le salon de thé ou le petit jardin.

Chic et bohème  
31, rue Proudhon - 34000 Montpellier - T: 04 67 10 99 94  
[www.chic-boheme.com](http://www.chic-boheme.com)



© MC LUCAT

## DECOR & SENS

L'équipe du magazine décor&sens propose aux architectes et architectes décorateurs de participer le jeudi 14 novembre à un City Tour exclusif, au cœur de l'étape Montpelliéraine de Design Tour. Accessible exclusivement sur réservation, cette visite VIP placée sous le signe du design et de la découverte va permettre des rencontres privilégiées avec les différents acteurs du parcours, et réserve à ses participants bien des surprises, parmi lesquelles un déjeuner « arty ».

Décor et sens  
Attention places limitées! Merci de contacter la rédaction à :  
[contact@decoretsens-mag.fr](mailto:contact@decoretsens-mag.fr) - T: 06 66 70 42 20  
[www.decoretsens-mag.fr](http://www.decoretsens-mag.fr)



CHIC ET BOHÈME

## DE LA LUCE

De la luce est un espace de vente contemporain de 100 m<sup>2</sup> situé en plein cœur de Montpellier. Abrisé par des voûtes du XVI<sup>e</sup> siècle, la boutique accueille une sélection d'articles triés sur le volet et choisis pour la générosité de leur style, leur matière et leur facture. De la luce est également une marque à part entière: à chaque saison est éditée une collection de bijoux vendue sur place et en externe. Pour ce Design Tour, l'air étant à Noël et au partage, c'est la douce thématique «Tanières & Tribus» qui prend place.

De La Luce  
2, rue Saint-Côme- 34000 Montpellier - T: 04 67 06 90 75  
[www.delaluce.com](http://www.delaluce.com)



DÉCOR & SENS

## LA FENÊTRE

La Fenêtre : un nom-concept pour un centre d'expositions, de création et de réflexion artistique atypique. Non seulement il prend place dans un garage automobile transformé, mais plus original, sa programmation vise à rapprocher architecture et arts appliqués. Pas si commun que cela. Pour ce Design Tour, le site accueille le designer **Marc Aurel**. Installé à Cassis, il a pour spécialité le mobilier et l'éclairage urbain. L'occasion de découvrir la série qu'il a dessinée et réalisée avec la société Metalco. Il est également le parrain de jeunes talents: seront ainsi exposés les diplômés les plus réussis de l'Ecole Bleue.

La Fenêtre

27, rue Frédéric Peyson - 34000 Montpellier - T: 06 09 56 62 48

[www.la-fenetre.com](http://www.la-fenetre.com)



«Grappus» / L1000 mm x P410 mm x H1500 mm / Poids: 200 kg Acier et verre

© Thibault Desombre / Atelier Dominique Imbert

## FOR INTERIOR LIVING

For Interior Living ressemble à un appartement. Tenu par Yohann Baron et Christelle Tisserant, 2 complices complémentaires – lui est décorateur- designer, elle est passionnée de danse – le lieu fait à la fois office de boutique et d'agence d'architecture intérieure. Si elle distribue plusieurs éditeurs de mobilier contemporain (Zeitraum, Jab), elle fait cette année la part belle aux créations de **Yohann Baron**. Là, un même objet est décliné en plusieurs échelles, dans une transposition du territoire urbain à celui du quotidien.

For interior Living

12, rue Eugène Lisbonne - 34000 Montpellier - T:04 67 56 18 49

34000 Montpellier

[www.for-interior-living.com](http://www.for-interior-living.com)



Le designer Marc Aurel

## FOCUS CRÉATION

L'Atelier Dominique Imbert (créateur et fabricant de cheminées et de poêles sous la marque Focus) présente Grappus, fruit de sa collaboration avec **Thibault Desombre**. Ce poêle à bois domestique, à convection et réalisé en chaudronnerie d'acier, prend la forme d'une colonne vertébrale (le conduit de fumée) où s'accrochent en grappe deux éléments: le corps de chauffe et le rack pour le bois. Le résultat est élégant, l'objet poêle quittant en effet son image monolithique et massive pour offrir une architecture plus légère et décalée.

Focus Création

2, rue Henri Guinier - 34000 Montpellier - T: 04 67 92 50 50

[www.focus-creation.com](http://www.focus-creation.com)



FOR INTERIOR LIVING

## HOTEL DE VILLE

1 lieu, 5 expositions. Si **Homework**, **Une École Stéphanoise**, met en exergue le travail d'une dizaine de jeunes designers stéphanois, le **Carré Orange** une sélection des jeunes maisons d'édition française, et le **VIA** les Labels décernées en 2013 à 24 couples entreprise / designer, les deux autres résultent d'un concours de design d'objets. Le premier «**Intérieur Cuir - Acte 3**» organisé par la Fédération Française de la Tannerie Mégisserie et le CTC et le second «**RADO Star Prize**» par la marque de montre RADO. L'ensemble des designers et des objets exposés démontrent que la recherche de confort et de praticité préemptent le processus de conception, et ce sans jamais se départir des principes créatifs et esthétiques propre au design. Une extension est prévue sur l'esplanade de l'Hôtel de Ville avec le pop-up store «**Japan Best**».

Hôtel de Ville  
1, place Georges Frêche - 34000 Montpellier  
[www.designtour.fr](http://www.designtour.fr)



Lampe FL/Y - design Ferruccio Laviani ©  
Kartell

## KARTELL

Le showroom Kartell se distingue par un crescendo chromatique vitaminé, un sens inné de la fonctionnalité et un esthétisme signé par les plus grands noms. A Montpellier et pour ce Design Tour, le polycarbonate règne bien évidemment en maître. A découvrir notamment : I Shine, U Shine, He Shine, She Shine, la nouvelle ligne de vases décoratifs en P.M.M.A. signée **Eugeni Quitllet**. Né à Ibiza, le bras droit de Philippe Starck n'en est pas à son premier projet solo. Comprenant trois soliflores et un surtout, il se caractérise cette fois-ci par une géométrie élégante délicieusement années 40, mais dont la matérialité plastique rompt avec les codes du luxe.

Kartell  
609, avenue de la Mer-Raymond Dugrand - 34000 Montpellier- T: 04 67 02 40 24  
[www.kartell.com](http://www.kartell.com)



Borghese - Design Noé Duchaufour-Laurance  
© La Chance

## LE JARDIN DES SENS

Près du centre de Montpellier, un bâtiment à l'architecture dépouillée, une grande salle de restaurant en gradins, un cube de verre dans un jardin aux essences méditerranéennes. Ce décor harmonieux mêle art contemporain et cuisine créative à quatre mains. Dans le cadre de l'événement, **Jacques et Laurent Pourcel** signent un menu «**Design Food**», à découvrir le temps de l'installation de Design Tour.

Le Jardin des sens  
11, avenue Saint-Lazare- 34000 Montpellier - T: 04 99 58 38 38  
[www.jardindessens.com](http://www.jardindessens.com)



LE JARDIN DES SENS



## LUCK

En plein cœur de la ville, à deux pas de la Comédie, la boutique Lluck propose dans sa nouvelle boutique un large choix de mobilier contemporain: cuisine, dressing, luminaires, salle de bain et jardin. L'enseigne regroupe toutes les plus grandes marques du design: **B&B Italia**, **Maxalto**, **Bulthaup**, **Cassina**, **USM**, etc.

Lluck

19, boulevard du Jeu de Paume- 34000 Montpellier - T: 04 67 60 52 04  
www.lluck.com



LLUCK



## MIA

Sur une place désormais réputée pour son architecture contemporaine atypique (vitrine du RBC Design Center), ce restaurant commandé par **Pascal Sanchez** et estampillé d'un BIB gourmand par le guide Michelin est incontournable. A l'occasion de Design Tour, il met en exergue Liconi, un centre de table réalisé par **Pierfrancesco Cravel** pour la marque italienne **Alessi**. L'objet est étonnant: la reproduction fidèle qu'il fait du lac Liconi, situé dans la Vallée d'Aoste, joue la carte d'une psycho géographie toute « debordienne ».

Mia

609, avenue Raymond Dugrand, RBC Design Center - 34000 Montpellier - T: 04 67 73 14 26  
www.miarestaurant.fr



METROPOLITAN ART & DESIGN

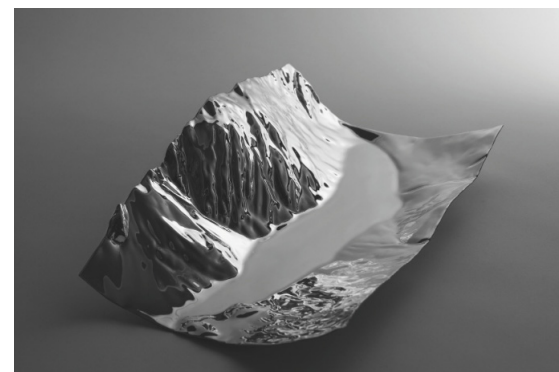


## METROPOLITAN ART & DESIGN

Privilégiant un design créatif et affirmé, Metropolitan Art & Design s'illustre par une ambiance électro-pop où décoration, design, high-tech, bijoux et marques reconnues côtoient de petits éditeurs indépendants et créateurs innovants dénichés ici et là. A l'occasion de Design Tour, l'enseigne met en scène les savoir-faire traditionnels et industriels de 3 marques françaises à l'histoire et à la créativité riches. L'occasion de redécouvrir les chaises industrielles «**Nicolle**», le linge de Maison «**Rouge du Rhin**» et «**Tergus**», spécialiste des peaux de décoration.

Metropolitan art & Design

30, rue Foch - 34000 Montpellier - T: 04 67 67 18 70  
www.metropolitan-ad.com



Liconi - Pierfrancesco Cravel © Alessi



## MIKI KAYA

Florence Bonno alias **Miki Kaya** est une créatrice passionnée par les objets et le mobilier. Son savoir-faire lui permet de mettre sa technicité au service de sa créativité. A travers le bois, son matériau de prédilection, elle s'autorise à revisiter des périodes au courant artistique marqué telles que le style industriel, le design des années 50 ou encore le mouvement art déco. Pour l'événement, elle présente 2 pièces («Origo» et «Le Cube») ainsi que la collection de mobilier « Joanie ».

Miki Kaya  
53, rue de la Méditerranée - 34070 Montpellier - T: 06 10 33 25 27  
[www.mikikaya.com](http://www.mikikaya.com)



MINUTE ET SECONDE



MIKI KAYA

## MINUTE ET SECONDE

Créée en 1996, Minute et Seconde est l'une des références horlogères de Montpellier. Prenant place dans un décor cosy au charme ouaté, elle met en avant à l'occasion de ce Design Tour la célèbre entreprise suisse de montre de luxe **RADO**, qui a fait de l'avant-gardisme sa marque de fabrique. Vous y trouverez également un vaste choix de montres, de la plus classique à la plus sportive, de la plus sophistiquée à la plus originale.

Minute et Seconde  
14, rue Foch - 34000 Montpellier - T: 04 67 58 34 48  
[www.minuteetseconde.com](http://www.minuteetseconde.com)

## MONAMARKET

Venez admirer et expérimenter le design dans cet immense showroom conçu par l'architecte d'intérieur **Elisabeth Verdier**. Dans un ancien hangar réaménagé dans un esprit loft, elle a recomposé chaque pièce d'un appartement. Une véritable invitation à vivre le design autrement! Elle y présente ses découvertes déco et ses créations qu'elle mixe avec des accessoires de mode et un comptoir épicerie fine. Pour sa 1ère participation à Design Tour, la boutique souhaite partager des moments design en toute convivialité autour de dégustations. L'occasion de découvrir en vitrine et en boutique les nouveaux «Territoires» arpentés par **Elisabeth Verdier**.

MonaMarket  
16, rue Desmazes - 34000 Montpellier - T: 04 67 02 23 67  
[www.monamarket.com](http://www.monamarket.com)



MONAMARKET



## MR. & MR.

Mr. & Mr. (Alexis Lautier et Pierre Talagrand) est une maison d'édition indépendante se jouant des usages et de la pratique quotidienne des objets. Privilégiant la poésie des idées et des rencontres, le duo (dé)couvre en permanence de nouveaux territoires. Pour Design Tour 2013, c'est dans leur «cave aux trésors» que ce dernier instaure la «République de l'apesanteur territoriale », un exercice ludique visant à renverser le sens de nos espaces de vie.

Mr. & Mr.

12, rue Haguenot - 34070 Montpellier - T: 04 67 84 80 34

[www.mr-mr.fr](http://www.mr-mr.fr)



MR. & MR.

## MUST BY HELENIS

En partenariat avec RBC Design Center et sous la direction artistique du studio d'architecture d'intérieur et de design m.M, l'enseigne présente une nouvelle griffe: un espace et des services sur-mesure chargés de penser et concevoir l'appartement qui vous ressemble. A l'occasion de Design Tour, une scénographie mettant en exergue la prestigieuse marque de mobilier milanaise Poliform vous ouvre les portes de l'habitat design et du luxe abordable

Must by Helenis

13, rue Foch - 34000 Montpellier - T:04 99 63 13 13

[www.helenis-must.fr](http://www.helenis-must.fr)



MULTIZONE

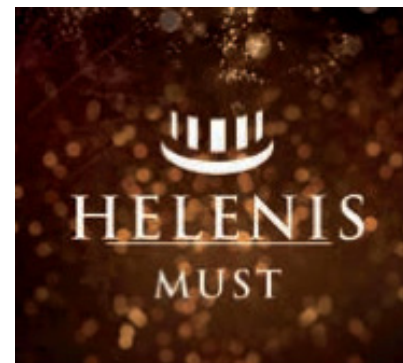
## MULTIZONE

Nombreux sont ceux qui souhaitent profiter des sensations que procurent un pack Home Cinéma, mais rares sont ceux qui sont prêts à encombrer leur intérieur. «MultiZone» est spécialisé dans l'installation et l'intégration de systèmes Home Cinéma Design pour les particuliers et les professionnels, en France et en Europe. A l'occasion de ce Design Tour, découvrez l'audio/vidéo en mode «haute couture» et décorez votre intérieur avec des solutions d'installation à votre image.

MultiZone

203, rue de l'Industrie - 34070 Montpellier - T: 04 67 65 09 76

[www.multizone.fr](http://www.multizone.fr)



MUST BY HELENIS

## MIO

MIO – My Incubation Office – est un espace de travail d'un genre nouveau. Confortable et cosy comme un appartement privé, équipé et fonctionnel comme un bureau dernier cri, MIO est destiné aux personnes cherchant à travailler épisodiquement dans un lieu épanouissant et créatif. Des vernissages, concerts intimistes et lectures de texte enrichissent régulièrement les lieux. À l'occasion de Design Tour, Jacques Ost et Séverine Duprat, à la tête de l'agence de communication double-id, souhaitent partager avec leurs hôtes ce mode de travail nomade, informel, organique.

Mio  
4, rue Maguelone (Comédie) - 34000 Montpellier - T: 04 67 59 53 69  
[www.mio-offices.com](http://www.mio-offices.com)

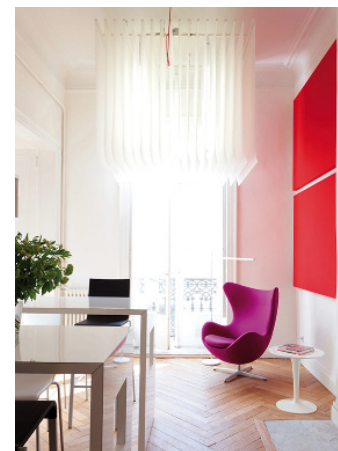


OFF APPARTEMENT

## OFFICE DU TOURISME & ENSAM

L'office du tourisme présente l'exposition de l'ENSAM : « Micro-Territoires » Conception d'un meuble hybride à installer dans une architecture. Les étudiants ont conçu des meubles hybrides répondant simultanément à deux usages et aux contraintes habituelles d'ergonomie, de confort d'usage, de contemplation, de structure, de production industrielle... La situation d'usage retenue est la position assis, assis/debout, relaxé, couché, et pour un usage personnel ou partagé. Les projets ont dû intégrer la fonctionnalité du meuble, et sa capacité à ponctuer une architecture, sa maniabilité et une convivialité offerte.

Office du tourisme de Montpellier  
30, allée Jean De Lattre de Tassigny - 34000 Montpellier - T: 04 67 60 60 60  
[www.ot-montpellier.fr](http://www.ot-montpellier.fr)



MIO © MC Lucat

## OFF APPARTEMENT

C'est le moment de découvrir un nouveau concept de location de court séjour à Montpellier. En effet, Off Appartement met à la disposition des voyageurs 3 lieux de vie temporaires (« Le Gourmand », « L'Écolier » et « Le Petit Scandinave ») dont les ambiances ludiques et atypiques mélangent pièces de designers et objets insolites. A essayer pour la source d'inspiration inépuisable qu'est ce lieu atypique agissant hors des sentiers battus.

Off Appartement  
3, rue du Colonel Marchand - 34000 Montpellier - T: 06 19 41 19 00  
[www.off-appartement.fr](http://www.off-appartement.fr)



ENSAM

## O MIL'YEUX

C'est à Paris que **Bruno Chaussignand** a dévoilé en septembre, sa dernière collection de lunettes. Depuis 2 ans le designer montpelliérain voit sa marque rayonner en France et dans le Monde. Un succès qu'il partage, tout comme son temps, avec le développement de sa boutique à Montpellier. Au cœur de l'Ecusson, le magasin O Mil'Yeux est le berceau de la collection **Bruno Chaussignand**. Ici les paires de lunettes sont en tiroirs : on prend du temps pour choisir, on vient chercher l'expertise d'opticiens diplômés, et découvrir des marques créateurs soigneusement sélectionnées depuis 10 ans maintenant.

O Mil'Yeux

1, rue en Rouan, Place Saint-Côme - 34000 Montpellier - T: 04 67 63 51 67



O MIL'YEUX



LA PANACÉE © Brice Pelleschi

## LA PANACÉE

À la fois lieu de production, d'expérimentation et d'exposition, La Panacée est consacrée à la création artistique contemporaine et aux mutations de la culture d'aujourd'hui. La Panacée propose d'expérimenter une relation renouvelée à l'art, où chacun peut interroger ses propres représentations et pratiques, dans une logique de rencontres et d'échanges. Sa programmation porte sur les arts visuels, le numérique et les nouvelles écritures.

La Panacée

14, rue de l'École de Pharmacie - 34000 Montpellier - T: 04 34 88 79 79

[www.lapanacee.org](http://www.lapanacee.org)

## RBC DESIGN CENTER

Design Tour sera l'occasion pour le RBC Design Center de rendre hommage à l'architecte et designer **Paolo Piva**, dans une scénographie signée B&B Italia. Star de l'architecture et du design italien de l'école Scarpa, né en 1950 et témoin de l'évolution du design, Paolo Piva anime également une conférence à l'ENSAM, le **jeudi 14 novembre à 17h** qui sera suivie d'une séance de dédicace de son ouvrage «Houses & Homes» paru aux éditions Jung und Jung Verlag GmbH en mars 2013. Seront également mises en avant les nouveautés **Artemide, Cassina et Poltrona Frau**.

RBC Design Center

609, avenue Raymond Gugrand - 34000 Montpellier - T: 04 67 02 40 24

[www.rbcmobilier.com](http://www.rbcmobilier.com)



PAOLO PIVA

## ROCHE BOBOIS

A l'occasion de la deuxième édition de Design Tour, Roche Bobois présente ses dernières nouveautés: le canapé **Profile** et la table de repas **Less is More**. Occasion est donnée de découvrir également la collection exclusive Jean Cocteau, en hommage à l'artiste disparu il y a maintenant 50 ans. Poète, romancier, dessinateur, peintre, dramaturge, chorégraphe, scénographe, réalisateur de cinéma, scénariste, acteur, éditeur mais aussi journaliste et homme de radio, Jean Cocteau a tout fait! Cette ligne fait honneur à ses multiples talents, dans une déclinaison d'accessoires dont la pièce maîtresse n'est sans nul doute la réédition des céramiques (en série limitée et numérotée) ayant révélé tout le talent de cet artiste protéiforme.

Roche Bobois

Route de Carnon - 34970 Lattes - T: 04 67 22 28 88

[www.roke-bobois.com](http://www.roke-bobois.com)



SYMETRIC DESIGN

## VALÉRIE D'AVRIL DÉCORATION

Riche de 1001 matières (tissus d'éditeurs, mobilier design, revêtements de sols et murs, peintures, objets de décoration, pièces uniques), le showroom de Valérie d'Avril est une vraie caverne d'Ali Baba. Distributeur agréé des fameuses peintures haut de gamme **Farrow & Ball**, la créatrice est par ailleurs spécialisée dans l'étude, la conception et la réalisation d'agencements privés ou publics sur-mesure (hall d'accueil, hôtel, restaurant, institut de beauté, etc.)

Valérie d'Avril Décoration

41, rue de la Tour - 34980 Saint-Gélydu-Fesc - T: 04 67 72 80 33

[www.valeriedavril.fr](http://www.valeriedavril.fr)



ROCHE BOBOIS

## SYMETRIC DESIGN

C'est au cœur du quartier de la Canourgue que Julie Sabotinov et Marie Bastide, par ailleurs responsables d'une agence d'architecture d'intérieur, ont ouvert leur nouveau showroom de décoration. Ici, textiles, revêtements muraux, luminaires et mobiliers **Made by Elitis, Pierre Frey, Cole & Son ou Gras** se mêlent à des pièces issues du commerce équitable et des créations d'artistes locaux. Un travail de passionnées pour des intérieurs personnalisés, aux antipodes du design standardisé.

Symetric Design

5, rue du Plan du Palais - 34000 Montpellier - T: 06 99 21 02 01 / 06 70 70 93 45

[www.symetric-design.com](http://www.symetric-design.com)



VALÉRIE D'AVRIL

## VUES D'INTÉRIEURS

Depuis 15 ans déjà, la boutique Vues d'Intérieurs propose à ses clients pour tous leurs projets d'aménagement un large choix de tissus et de papiers peints d'éditeurs (Elitis, Pierre Frey, Designer Guild...), une sélection soignée de meubles et d'objets et les fameuses peintures de la marque Ressource. Cette dernière présente d'ailleurs sa nouvelle collection «Confluence». Après avoir exploré l'univers tonique du créateur de mode Serge Bensimon, Ressource renoue avec le style doux et précis de l'architecte Robert Gervais, dans un nuancier à la confluence de la modernité et des milieux naturels.

Vue d'intérieurs

10, rue du Palais des Guilhem - 34000 Montpellier - T: 04 67 60 76 34

[www.ressource-peintures.com](http://www.ressource-peintures.com)



Collection Confluence - Robert Gervais ©Ressource



# DESIGN TOUR, 5 ÉTAPES: du 16 octobre au 28 novembre 2013

## DESIGN TOUR 2013, LE PARCOURS NATIONAL DESIGN ITINÉRANT

## DECOUVRIR DE NOUVEAUX TERRITOIRE(S)

D'année en année, le dynamisme des grandes métropoles de région, la qualité de leurs réseaux professionnels, de leurs formations, de leurs initiatives, le talent de designers reconnus au delà des limites de leur région, font bouger la France de la création. Initiatives privées ou publiques marquent durablement les territoires, qui trouvent dans l'innovation et le design l'occasion d'embrasser les modes de vie émergents, tout en laissant la part belle aux singularités locales. Les grandes marques de design ne s'y trompent pas et s'invitent un peu plus chaque jour en région et souhaitent s'exprimer auprès des amateurs.

Fin 2012, DESIGN TOUR, le 1<sup>er</sup> parcours national itinérant du design, a successivement traversé les villes de **Lyon, Marseille, Bordeaux et Montpellier**. Avec pour fil rouge la **thématique « Osez »** et pour ancrage culturel **deux expositions itinérantes**, la manifestation a mobilisé au cours de ses **quatre étapes de quatre jours, 105 lieux et 50 000 visiteurs**. La démonstration que le design n'est pas un phénomène isolé à la capitale, mais une envie et une dynamique de création partagées par toutes les grandes métropoles françaises.

Fort de ce bilan positif, **DESIGN TOUR 2013 affute son parcours et sa programmation. Nouvelle étape, nouvelle thématique, nouvelles expositions, du 16 octobre au 28 novembre 2013, DESIGN TOUR traversera la France pour la seconde fois, avec l'ambition renouvelée de mettre en lumière les acteurs locaux et (inter)nationaux de l'innovation lifestyle.**

## PLUS DE VILLES, PLUS LONGTEMPS, PLUS DE LIEUX, PLUS D'EXPOS ET D'ÉVÉNEMENTS

DESIGN TOUR revient en 2013 avec une programmation étoffée et des étapes plus longues dans chaque ville traversée :



**PLUS DE VILLES** : BORDEAUX, NANTES, LYON, MONTPELLIER, MARSEILLE participent à la nouvelle édition de DESIGN TOUR. L'événement gagne ainsi une étape supplémentaire et intègre à son parcours une nouvelle métropole, Nantes, qui participe pour la première fois à DESIGN TOUR. Fortement engagée dans la promotion du design la métropole se mobilise pour baliser en son sein, un parcours des lieux du design.

Cette mise en lumière devrait réserver de belles surprises et souligner le dynamisme de ces capitales régionales, fortement impliquées dans la promotion de la création.



**PLUS LONGTEMPS** : pour sa nouvelle édition DESIGN TOUR reste cinq jours dans chaque ville (huit jours à Marseille dans le cadre de Marseille Provence 2013). Ainsi, la manifestation prolonge l'ouverture de ses expositions du mercredi jusqu'au dimanche, pour permettre au plus grand nombre de venir les découvrir.



**PLUS DE LIEUX** : dans chaque ville DESIGN TOUR enrichit son parcours avec de nouvelles adresses et mobilise encore plus largement les acteurs du design, pour ouvrir aux visiteurs au delà des magasins et showrooms, les portes des studios de création, des fabricants, des écoles et des institutions. Cette année, plus de 174 lieux participent à l'événement.



**PLUS D'EXPOS ET D'ÉVÉNEMENTS** : Des expositions de qualité dans les lieux participants, des conférences et 4 expositions majeures à découvrir :

- À Bordeaux au Palais Rohan et au Musée des Arts Décoratifs
- À Nantes au Lieu Unique et à l'Hôtel de Région Pays de la Loire
- À Lyon au Garage Citroën (nouvellement baptisé Immeuble New Deal)
- À Montpellier à l'Hôtel de Ville (réalisé par Jean Nouvel)
- À Marseille au Palais de la Bourse - CCI



## UNE ÉDITION SOUS LE SIGNE DES TERRITOIRE(S)

Haro sur l'uniformisation, à l'heure du village global et de la pensée glocale, l'innovation est peut-être tout près de nous. Instincts locavores, régénération de savoir-faire traditionnels ou industriels, chaque territoire dispose d'un patrimoine que les designers s'approprient et permettent d'envisager selon des perspectives nouvelles. D'autant que les territoires du design sont aussi diversifiés que les territoires de notre pays.

C'est donc sous le signe de ces Territoire(s) que s'affirme la thématique de DESIGN TOUR 2013. Elle invite les industriels, les designers, les artisans, les distributeurs, les concept stores et les lieux d'art de vivre à s'exprimer sur leur territoire, pour partager avec les professionnels et les passionnés une nouvelle cartographie de l'audace créative.

DESIGN TOUR sera également l'occasion de découvrir en ville, les installations ou interventions itinérantes de 10 marques importantes dans le paysage design actuel et partenaires du DESIGN TOUR :

**ALESSI, AM.PM., ARTÉMIDE, CASSINA, HOME AUTOUR DU MONDE, JACUZZI, KARTELL, POLTRONA FRAU, RESSOURCE et ROCHE BOBOIS.**

# CALENDRIER & CONTACTS PRESSE

## DESIGN TOUR 2013, LE PARCOURS NATIONAL DESIGN ITINÉRANT EN DATES

**Dates :** du mercredi 16 octobre au dimanche 28 novembre 2013

**Thématique :** Territoire(s)

**Villes participantes :**

**BORDEAUX** du mercredi 16 au dimanche 20 octobre 2013 ;

**NANTES** du mercredi 23 au dimanche 27 octobre 2013 ;

**LYON** du mercredi 6 au dimanche 10 novembre 2013 ;

**MONTPELLIER** du mercredi 13 au dimanche 17 novembre 2013 ;

**MARSEILLE**, Capitale Européenne de la Culture 2013, du vendredi 22 au jeudi 28 novembre 2013.

## CONTACT PRESSE

Agence 14 septembre Grand Sud  
Isabelle Crémoux-Mirgalet & Julien Mansanet  
T: 04 78 69 30 95 - [presse@designtour.fr](mailto:presse@designtour.fr)

DESIGN TOUR est un événement co-produit par  
l'Agence 14 septembre Grand Sud et ARTY L'amour de l'art.  
Plus d'informations sur [www.designtour.fr](http://www.designtour.fr)



DESIGN TOUR est organisé en partenariat avec

**ELLE**  
DÉCORATION

# PARTENAIRES

## LES MARQUES NATIONALES



## LES PARTENAIRES NATIONAUX



## LES PARTENAIRES LOCAUX



## LES PARTENAIRES MEDIAS NATIONAUX



## LES PARTENAIRES MEDIAS ONLINE



## LES PARTENAIRES MEDIAS LOCAUX



# DESIGN TOUR: des partenaires « acteurs » qui valorisent, chacun à leur manière, la thématique TERRITOIRE(S)

En soutenant l'initiative de DESIGN TOUR, les partenaires de cette seconde édition, démontrent d'une part leur soutien à la création mais aussi leur implication dans chacun des territoires traversés. Qu'ils soient opérateur de télécommunications, média, industriel, banquier, association, fédération, organisateur de salons, transporteur... Tous ont pour valeur commune de partager la création et l'innovation dans leur A.D.N. d'entreprise. Au delà de leur soutien financier, ils ont décidés d'être des acteurs en proposant soit un contenu éditorial soit un savoir-faire unique.

**ORANGE** : soutien de la première heure, ORANGE permet aux jeunes maisons d'édition françaises de s'exposer et de valoriser les créations au sein de l'exposition itinérante « Le Carré Orange ». Très impliquée dans la démarche design tant dans les usages que dans les produits, le leader national des télécommunications s'intéresse et s'interroge continuellement sur l'évolution de nos modes de vie. L'habitat, au travers du concept de la maison connectée en est la parfaite illustration. En offrant une forte visibilité à ces jeunes entreprises, ORANGE contribue au soutien économique et au développement de l'initiative entrepreneuriale. De plus, en développant grâce à son expertise, l'application mobile DESIGN TOUR, elle offre la possibilité à tous les participants de partager, en temps réel, les réactions du public, l'interactivité entre les différentes communautés, de promouvoir chaque lieu, chaque installation, chaque créateur.

**NESPRESSO** : aussi partenaire de la première édition, NESPRESSO contribue avec son Café Nespresso, espace de convivialité, à partager ses valeurs d'innovation et de création. Initiateur dès 2008 d'un important programme de recyclage avec « la seconde vie des capsules Nespresso », l'entreprise se mobilise et investit dans la récupération des capsules avec aujourd'hui plus de 5000 points de collectes et offre à 90% de ses membres du Club une solution de proximité. C'est, dans la continuité de cette démarche citoyenne, que la marque, devenue mécène de l'École des Beaux-Arts de Paris, a organisé cette année un appel à « projet créatif-habillage du sac recyclage Nespresso ». Avec plus de 110 dossiers reçus et 10 finalistes retenus, le jury a nommé lauréat l'oeuvre de Victor Vaysse. Une exposition consacrée aux finalistes et au lauréat est présentée lors du DESIGN TOUR.

**FFTM** : la Fédération Française de la Tannerie Mégisserie, en partenariat avec 15 tanneurs mégissiers, présente les résultats du concours « Intérieurs Cuir - Acte 3 », avec la participation de 7 écoles de design et d'architecture d'intérieur française. 17 finalistes sur les 52 dossiers proposés ont été sélectionnés par un jury de professionnels et 2 projets lauréats se verront couronnés (le 10 septembre 2013 lors de la remise des prix à Paris Design Week) avec leur projet prototypé à l'échelle 1. L'exposition met en scène d'une part les 17 projets sélectionnés, les 2 projets lauréats et une sélection des dernières tendances créatives et innovantes des tanneurs mégissiers partenaires. cette exposition sera le prétexte de convier les prescripteurs et les amateurs de design pour les sensibiliser sur le savoir-faire ancestral des tanneries et des mégisseries françaises.

**VIA** : plateforme du design unique au monde et lieu d'exposition, VIA révèle depuis plus de 30 ans les talents de demain en finançant les prototypes de leurs projets et en favorisant leurs échanges avec les industriels, les éditeurs et les distributeurs. Observateur de la scène internationale et détecteur de tendances, ce laboratoire accompagne les entreprises dans leur développement. C'est dans son rôle de promoteur de la création appliquée au cadre de vie que VIA s'engage auprès du Design Tour en y présentant l'exposition Labels VIA 2013.

**LES BANQUES RHÔNE-ALPES, TARNEAUD, SOCIÉTÉ MARSEILLAISE DE CRÉDIT** : ces réseaux bancaires, implantés fortement chacun dans leur territoire, accompagnent Design Tour pour démontrer leurs soutiens au monde de la création, et aux entreprises. De part leur implantation locale et leur forte proximité, ces banques connaissent les attentes des entrepreneurs et peuvent leur proposer un grand nombre de produits financiers adaptés à leur besoin pour soutenir le développement.



**MAISON&OBJET ET PARIS DESIGN WEEK** : acteur principal dans l'univers des salons professionnels de la maison, MAISON&OBJET, organisateur de la PARIS DESIGN WEEK, soutient DESIGN TOUR en lui offrant une visibilité lors de l'événement parisien ( du 9 au 15 septembre 2013), en co-produisant l'exposition Carré Orange. L'équipe de MAISON&OBJET sera présente tout du long de l'événement pour rencontrer les acteurs professionnels de l'art de vivre et nouer avec eux des partenariats.

**DEEZER** : nous sommes ravis de nous associer à la deuxième édition du Design Tour. Découvrir, partager, fédérer, dialoguer : telles sont les valeurs de Deezer depuis sa création. Ce sont également celles partagées par le Design Tour. Promouvoir la création, c'est aussi notre volonté. Nous avons toujours eu l'ambition de conjuguer la musique sous toutes ses formes, en mêlant les nouveautés incontournables aux découvertes de nouveaux talents ou jeunes artistes. Aussi, nous travaillons avec de nombreux acteurs pour que la musique soit au cœur de la vie de tous, car nous sommes convaincus que la culture doit être présente et accessible au plus grand nombre. Dans ce contexte, être partenaire du Design Tour est donc une évidence ! C'est pourquoi nous avons souhaité vous faire vivre et partager cet événement sous l'angle musical. Nous vous invitons à suivre ce parcours artistique en musique avec la radio dédiée dans laquelle vous retrouverez tous les sons trendy choisis par les designers ! Toute l'équipe Deezer se réjouit de rejoindre l'aventure Design Tour. Que la fête commence !

**GUISNEL** : entreprise familiale de transport, implantée en Bretagne, met au service de Design Tour son expertise en matière de transport de meubles et des équipes dédiées pour le montage et le démontage de toutes les expositions. Sans ce soutien d'un grand professionnalisme, il serait impossible de relever le défi de transporter plus de 140 m3 de matériels (2 tracteurs de 19T) , de décharger et de monter 4 expositions en moins de 24h en y apportant tout le soin et la délicatesse nécessaire à manipuler des oeuvres de grandes valeurs. A sa manière GUI SNEL permet au grand public de découvrir la richesse créative de Design Tour.

## LES ORGANISATEURS DE DESIGN TOUR

**AGENCE 14 SEPTEMBRE GRAND SUD** : 14 septembre Grand Sud, à l'identique de sa grande soeur 14 septembre, a à coeur de promouvoir la création sous toutes ses formes dans le secteur du lifestyle. Agence de **relations «publics»**, elle s'attache à valoriser et à défendre les valeurs de la création, de l'innovation, et des évolutions de nos modes de vie auprès de tous les publics : professionnels, amateurs, experts, tant en France qu'à l'international. Fondée en 2011, elle développe des stratégies adaptées aux attentes de ses clients, mais aussi en investissant dans la production de Design Tour, en partenariat avec Arty L'Amour de l'Art, pour valoriser toutes les initiatives créatives. Animée par Isabelle Crémoux - Mirgale et son équipe, installée à Lyon, au coeur d'un territoire dynamique, 14 septembre Grand Sud s'adosse aux autres filiales rassemblées au sein du Groupe LHLC Presse pour assurer la meilleure efficacité à sa clientèle. [www.14septembre.fr](http://www.14septembre.fr)

### **ARTY L'AMOUR DE L'ART :**

L'entreprise lieu d'échange, la création moteur de développement.

A la recherche de découverte de talents et de nouvelles formes d'expression, ARTY L'AMOUR DE L'ART, sous l'impulsion de Céline Melon Sibille, propose un échange culturel inattendu entre le grand public, l'entreprise et les artistes à travers des événements liés à l'art, le design et la gastronomie. En mutation rapide, l'entreprise se doit d'inventer, de créer et innover, car l'industrie contemporaine est et sera de plus en plus une industrie "sensible". L'innovation comme condition de la création de richesse et de valeur, est l'un des enjeux porté par Arty. L'idée est bien de donner du sens au discours et de dépasser la notion d'un simple lancement de produit et de créer du lien social. Arty l'Amour de l'Art propose d'amener la marque dans un environnement porteur de valeurs et de création. [www.artylamourdelart.fr](http://www.artylamourdelart.fr)