

Fil long poil lent

# Claudie Dadu



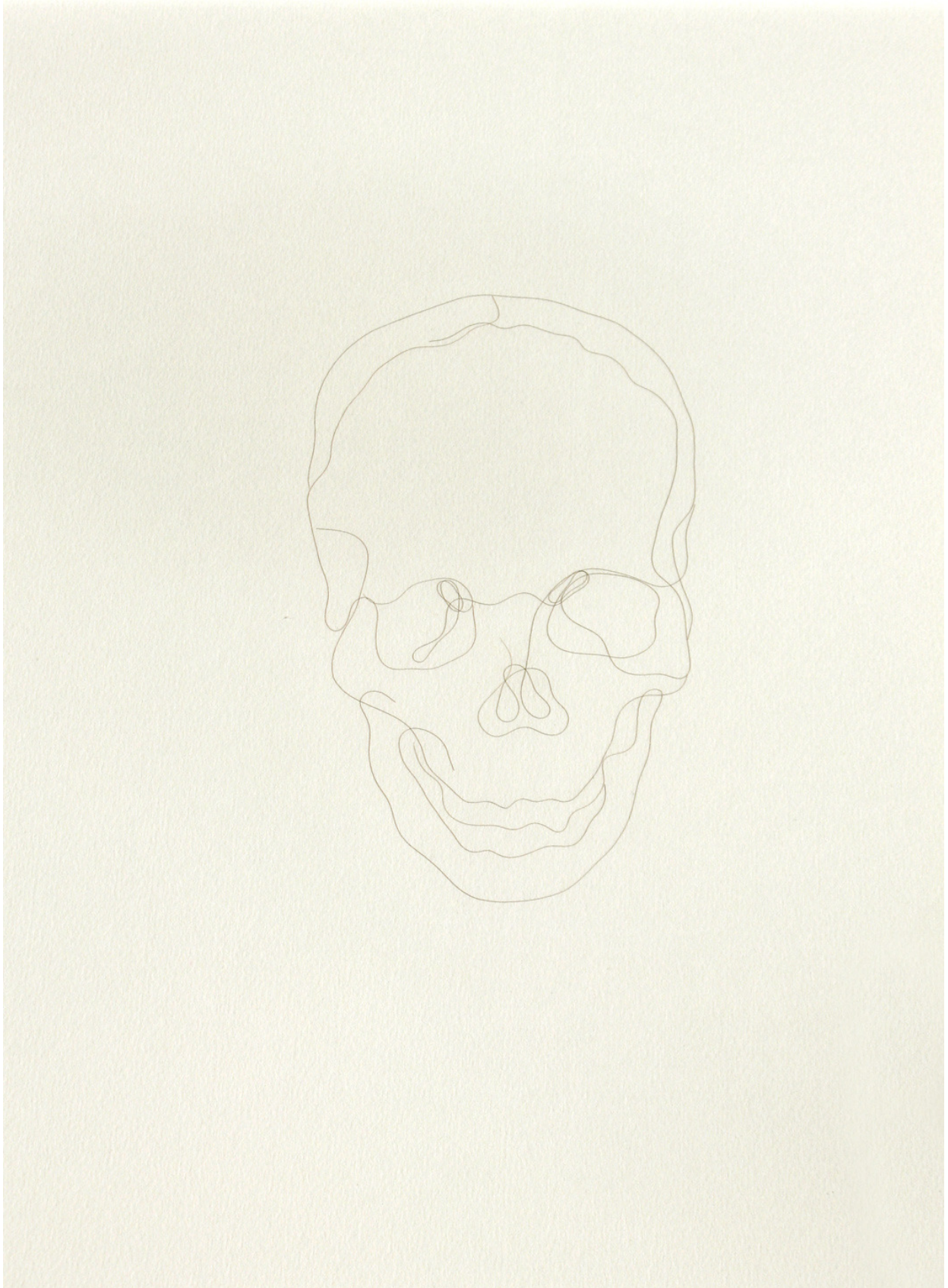
Fil long poil lent *cheveux sous verre 49x49cm*

23 . 11  
23 . 12 . 2012

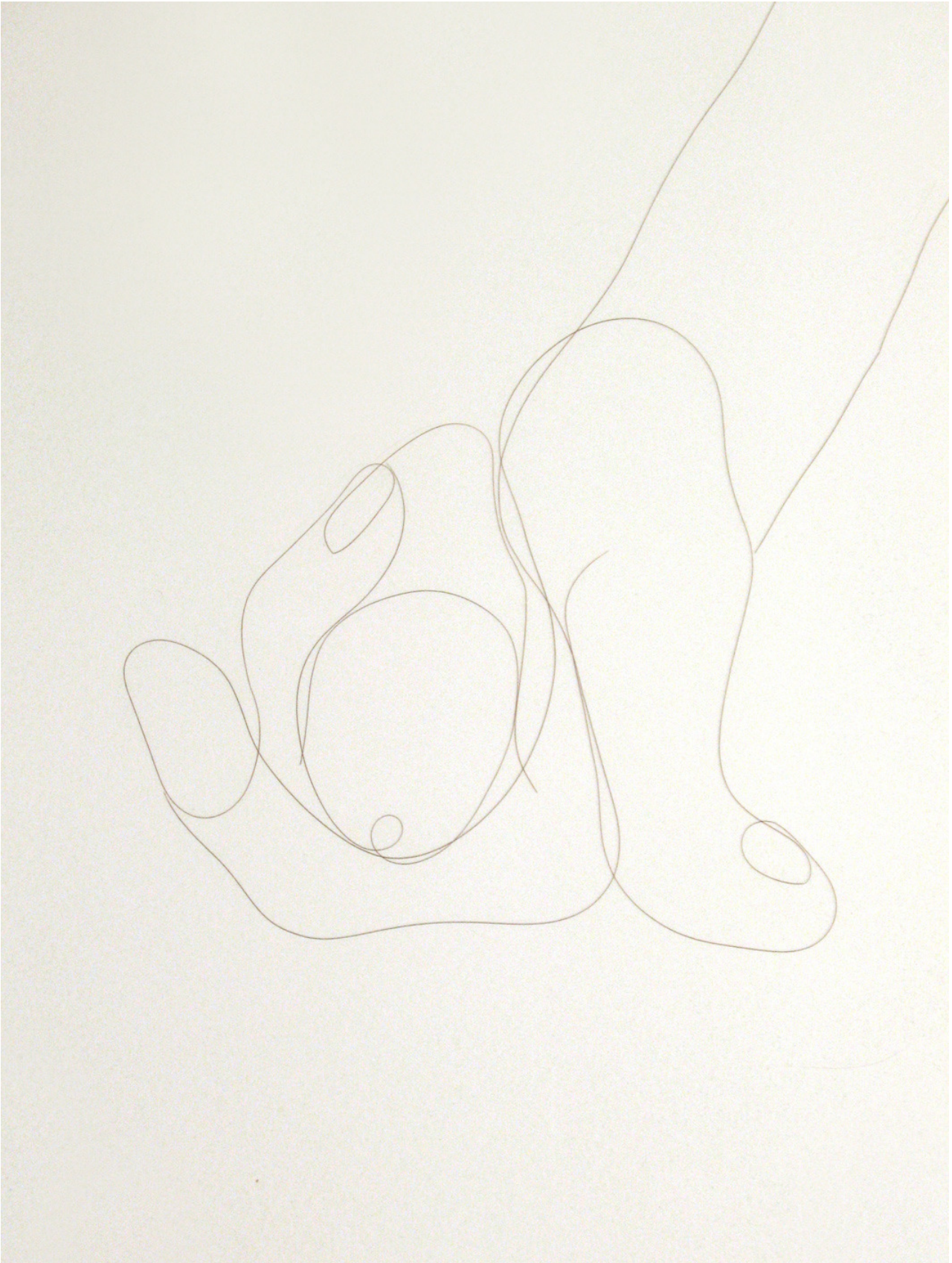
Chapelle du Quartier Haut  
Rue Borne  
34200 SETE  
33 (0)4 99 02 87 62



ville de **sète**



Ototo portrait *cheveux sous verre* 49x49cm



**Erotif** cheveux sous verre 49x49cm (détail)

## Vernissage

Vendredi 23 novembre 2012

18h30

## Sommaire

Cheveu vous dire <i>par Drawingpalace</i>	p 5
Biographie	p 6 & 7
La Chapelle du Quartier Haut	p 8
Infos pratiques	p 9

## Contacts

Service des affaires culturelles  
33 (0)4 99 04 76 00

## Cheveu vous dire ! Avec un cheveu sur la langue ?

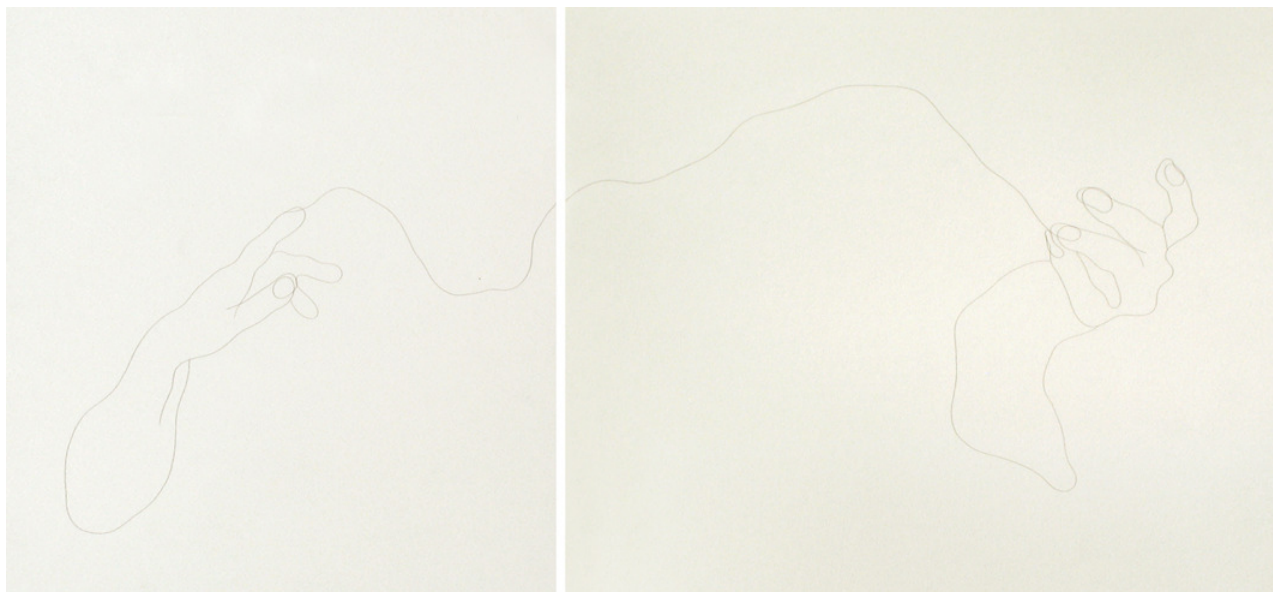
Qui ne connaît pas les expressions telles que : « arriver comme un cheveu sur la soupe », « tirer par les cheveux », « ça tient à un cheveu » ? Là, ingénieusement, l'artiste Claudie Dadu tient un « fil long, poil lent » comme l'intitulé de l'une de ses œuvres réalisées avec des cheveux. Revendiquant la légèreté, l'élégance, la suspension, sa fascination pour le vivant, cette artiste nous met face à nos questionnements sur la place et la représentation du corps à la frontière de l'espace privé et de l'espace public. Les processus créatifs de Claudie Dadu, engageant des expériences corporelles, l'ont mené à inventer une technique de dessin où les traits de ses dessins sont ses cheveux, des lignes souples et continues. On se demande où commencent et où finissent ces traits en cheveux installés sous le verre. On s'interroge aussi sur la façon dont ils tiennent... Dans l'espace où ces dessins sont exposés et selon notre distance de perception, ils apparaissent ou redeviennent invisibles...

Dans les portraits, aussi bien que dans les parties de corps qu'elle dessine, ses cheveux, utilisés comme éléments graphiques, confèrent à ces lignes fines et subtiles un étonnant pouvoir de vie d'autant plus surprenant lorsque l'on pense que ces cheveux sont ceux qu'elle ramasse tous les jours, donc des cheveux morts...

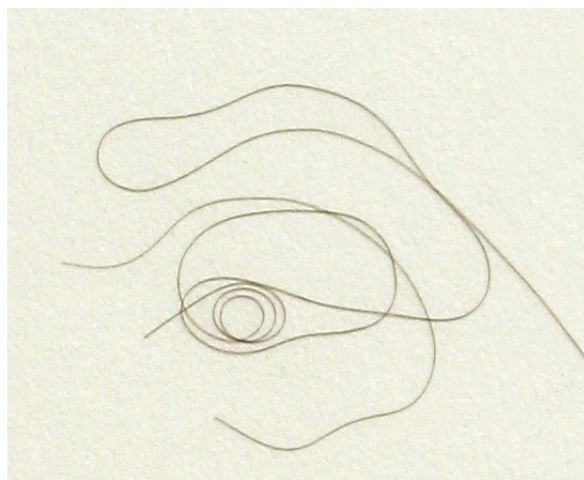
Vous avez peut-être croisé cette plasticienne lors de ces expériences où elle propose, avec des coiffures dites « coiffure d'âmes » de déjouer nos préjugés, au détour d'une déambulation aussi bien dans des lieux publics ordinaires que dans des vernissages d'expositions ou des foires d'art contemporain. Performance ou juste une présence pour mettre en expérience directe une sculpture capillaire ? Cette artiste avait coiffé Ben Vautier avec une sorte de barbe faite avec ses cheveux à l'école des Beaux Arts de Paris lors de la manifestation le « Tas d'esprit », ou couvert le crâne de Jean Christophe Averty lors des « Etats Généraux du Poil » au Palais de Tokyo à Paris. Elle a traversé la FIAC un ton au dessus, sa « Coiffure d'âmes », devenue intégrale, évoquant une sorte de burqa en cheveux (poil qui voile ?), l'artiste procède ainsi à un retournement visuel et culturel.

Provocant le trouble des formes et l'ambiguïté des apparences, cette artiste propose aussi des réflexions sur les pressions sociales exercées sur les corps et leurs représentations.

L'équipe de Drawingpalace



**Claudie Dadu** Vit à Sète



2007 - Diplôme National Supérieur d'Expression Plastique,  
Ecole Supérieure des Beaux Arts de Toulouse

**Expositions**

2002 - « Salon de Beauté » à Sète - reportage Panorama culturel UBIK France 5

2004 - Exposition personnelle à Imagine Gallery Pékin, Chine – commissariat Benoit & Bo

2005 - « Prêt à Beauté » déambulation dans la biennale et la ville de Venise - Strobo Production  
- « Prêt à beauté » Invitée à l'émission Toute la nuit ensemble France 5

2006 - « Le Tas d'esprits » exposition collective Galerie Rive Gauche, Galerie Seine 51 et  
Galerie Christine Phal à Paris. Commissariat Ben Vautier

- « Les puits du désir » exposition collective Eglise de Montataire Oise - Commissariat Mohamed Rachdi
- « Ça tient dans la main » exposition collective au 51 à Sète
- « stock en stock » exposition collective à APERTO Montpellier

2007 - « Vidéoattitudes » à Amiens 3ème édition vidéo, multimédia et nouvelles attitudes artistiques

- « Les états généraux du poil » Palais de Tokyo Paris – interview retransmise sur la Radio RFI
- « On va tous mourir » exposition personnelle en Vitrine du 51 à Sète

2008 - « Mais dans quel monde vivons-nous ? » exposition collective Carré St Anne à Montpellier  
Commissariat Les amis du Musée Fabre de Montpellier

- Conférence au Centre Régional d'Art Contemporain Languedoc Roussillon à Sète

2009 - « Editions de multiples d'artistes » - exposition collective dans la vitrine de l'entrée du  
Centre Régional d'Art contemporain LR à Sète - Strobo Production

- « Exposition tactile » Chapelle de la Salamandre à Nîmes exposition collective à l'attention du public mal voyant -  
Commissariat et production Le Manif et le Pôle Handicap LR
- « Faux amis » Chapelle du Quartier Haut à Sète exposition collective

2011 - « Radicaux libres » exposition collective Hall de l'ancien Collège Victor Hugo de la ville de Sète

2012 - « Multiples des éditions Strobo » - Exposition collective Musée Régional d'art Contemporain LR à Sérignan

- « AVEC ELLES » Exposition personnelle itinérante Production ville de Sete
- « Slick Brussels » Foire d'art contemporain de Bruxelles Galerie Leonardo Agosti
- « Pan Total » Exposition collective Galerie 59 Paris
- « Drawing Room » Exposition collective salon du dessin contemporain à Montpellier Galerie Aperto
- « fil long poil lent » Exposition personnelle Chapelle du Quartier Haut à Sète

### **Bourses et aides**

2000 - Aide individuelle à la création DRAC LR ministère de la Culture et de la Communication

2008 - Bourse d'aide à la création du Conseil Régional LR

2009 - Aide Individuelle à la Création DRAC LR ministère de la Culture et de la Communication

### **Intervention**

2004 - création plastique et vidéo - Jeune public - Médiathèque François Mitterrand à Sète

### **Résidences**

2004 - Résidence et exposition personnelle à Imagine Gallery Pékin, Chine

2008 - Résidence Atelier d'artiste de la Ville de Sète Ancien Collège Victor Hugo

### **Editions, publications**

2000 - « L'Inventaire des destructions » Eric Watier Éditions Incertains Sens

2006 - « Le Tas d'esprits » de Ben, Catalogue avec J. Armeleder, R. Baquié, Ben, J. Beuys, J. Blaine, G. Brecht, A. Cadéré, J. Cage, P. Casal, J. Charlier, G. Chiari, R. Combas, G. Debord, C. Dreyfus, M. Duchamp, E. Ferrer, R. Filliou, Y. Kein, A. Labelle-Roujoux, J.-J. Lebel, J. Lizene, G. Maciunas, G. Mollet-Vieville, O. Mosset, P. Parreno, B. Patterson, P. Perrin, P. Panchounette, Tarrop & Gabel, P. Tilman...

- « Les Puits du désir » de Mohamed Rachdi, Catalogue Avec G. Braun, N. Lamotte, D. Lesergent, L. Schwartz...

2007 - « On va tous crever » livre, Editions Nonchalance et Station Mir

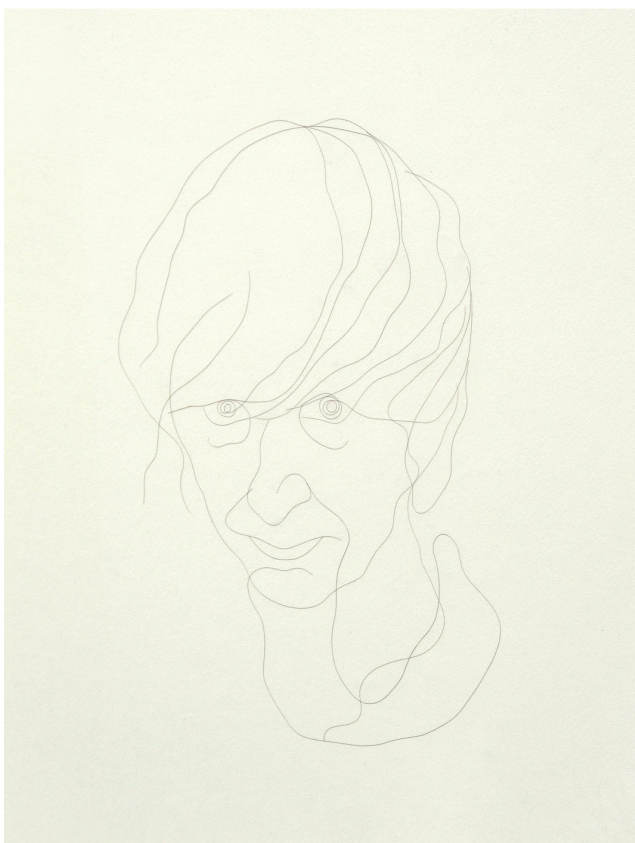
- « Les photographes » jeu de cartes de Marie Ange Guilleminot avec Absalon, Christian Boltanski, Jean-Jacques Rullier, Hans Ulrich Obrist...

2008 - « Gants de paresse et mains d'œuvres » objet, Strobo production

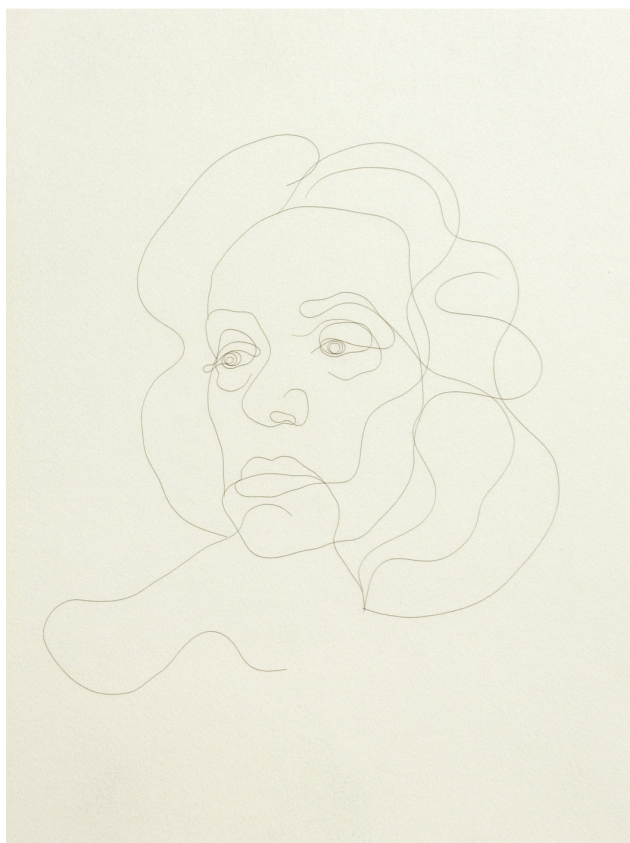
2012 - « Totem ou tabou » livre, éditions Strobo

### **Collection publique**

2012 - « AVEC ELLES » achat de la Ville de Sète (stèle contenant une galerie de portraits rendant hommage aux femmes signataires du manifeste pour la légalisation de l'avortement en 1971- voir ci-dessous -)



Françoise Sagan



Jeanne Moreau

# La Chapelle du Quartier Haut



Chapelle du Quartier Haut, exposition Juan Manuel Castro Prieto, Festival Images Singulières, 2011

La Chapelle du Quartier Haut était à l'origine, le couvent des religieuses de Saint-Maur ou sœurs noires venues à Sète en 1728 pour s'occuper de l'enseignement de nombreuses filles pauvres du quartier.

Désacralisée, elle est devenue au début du XXe siècle, l'École Pratique de Commerce et d'Industrie, puis le Collège Technique.

Avant sa fermeture, l'ancienne chapelle du Collège Technique servait de salle de cours aux élèves du collège.

Propriété de la Ville de Sète, cette imposante construction du XVIIIe siècle a été récemment réaménagée pour accueillir les expositions.



# Infos Pratiques

Exposition du 23 novembre au 23 décembre 2012  
Horaires 12h/19h

Entrée Libre

Chapelle du Quartier Haut  
Rue Borne  
34200 SETE  
33(0) 4 99 02 87 62



Parking :

- Gratuits

Musée Paul Valéry env. 50 places  
Théâtre de la Mer env. 62 places  
Môle Saint-Louis (2ème moitié)  
env. 75 places  
La Criée env. 100 places (ouvert  
du vendredi 20h au lundi 7h)  
Quai du Maroc env. 300 places

- Payants

Parking des halles env. 200 places  
Parking sous le canal  
env. 300 places  
Môle Saint-Louis (1ère moitié)  
env. 75 places



ville de **sete**